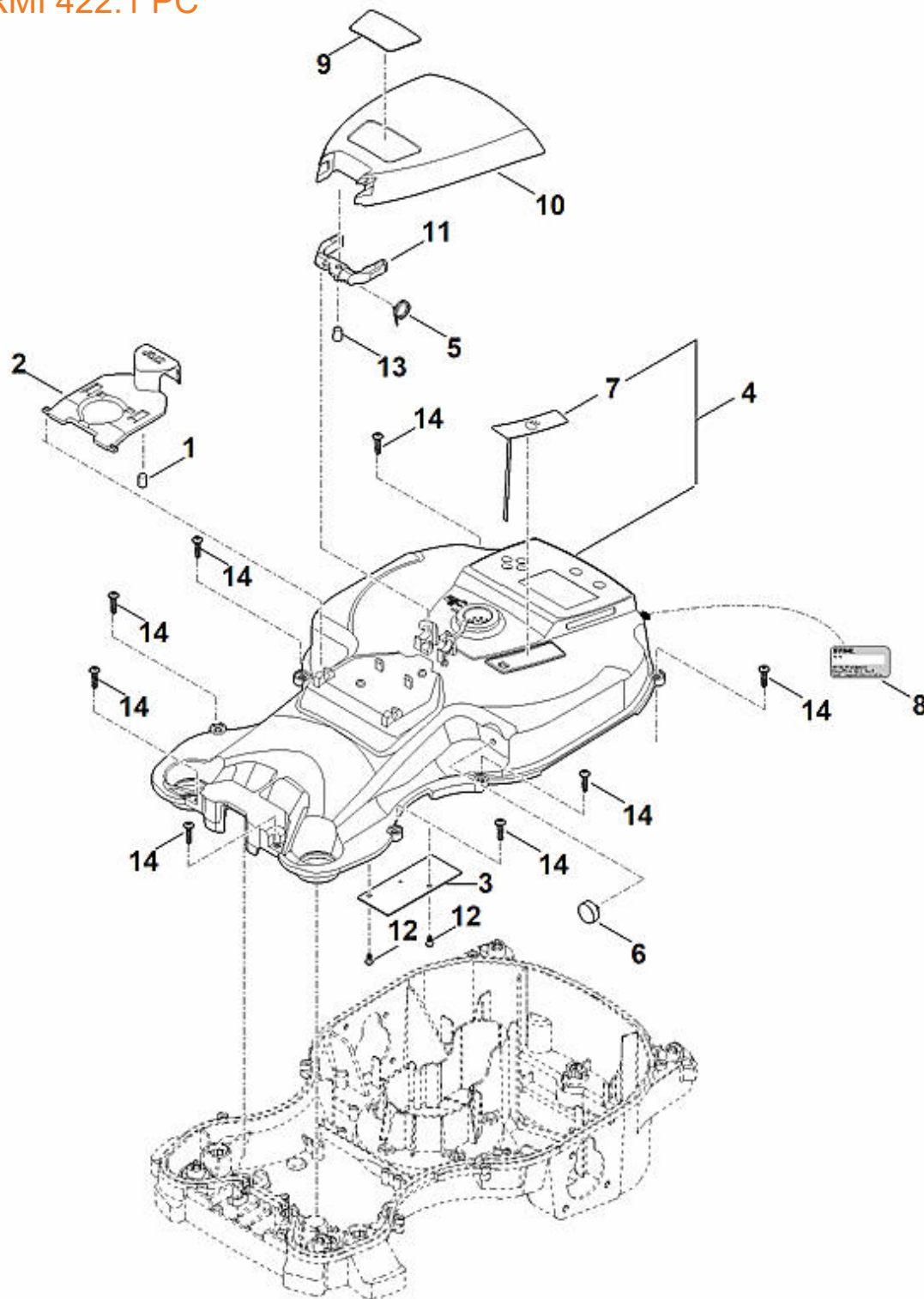
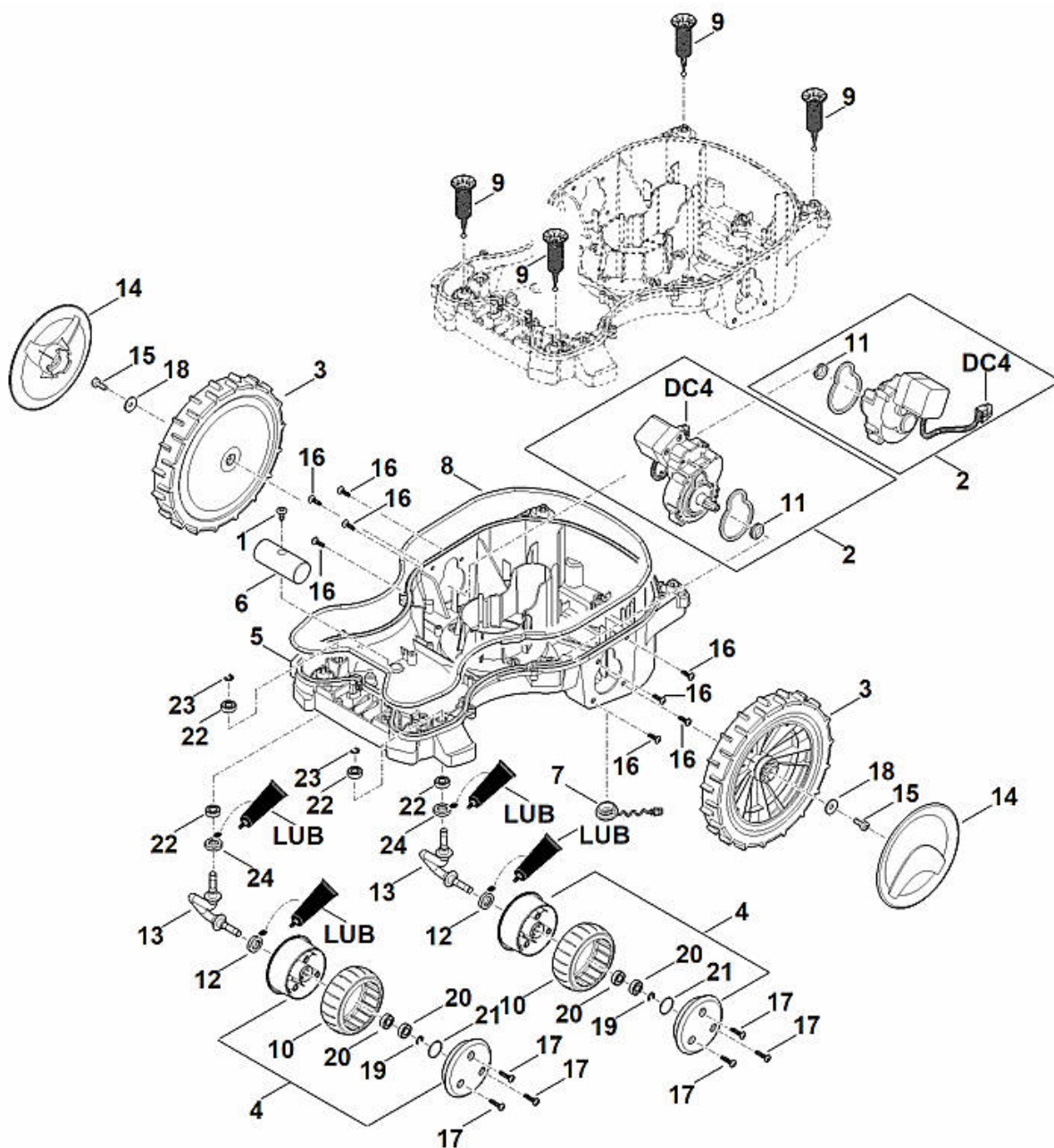


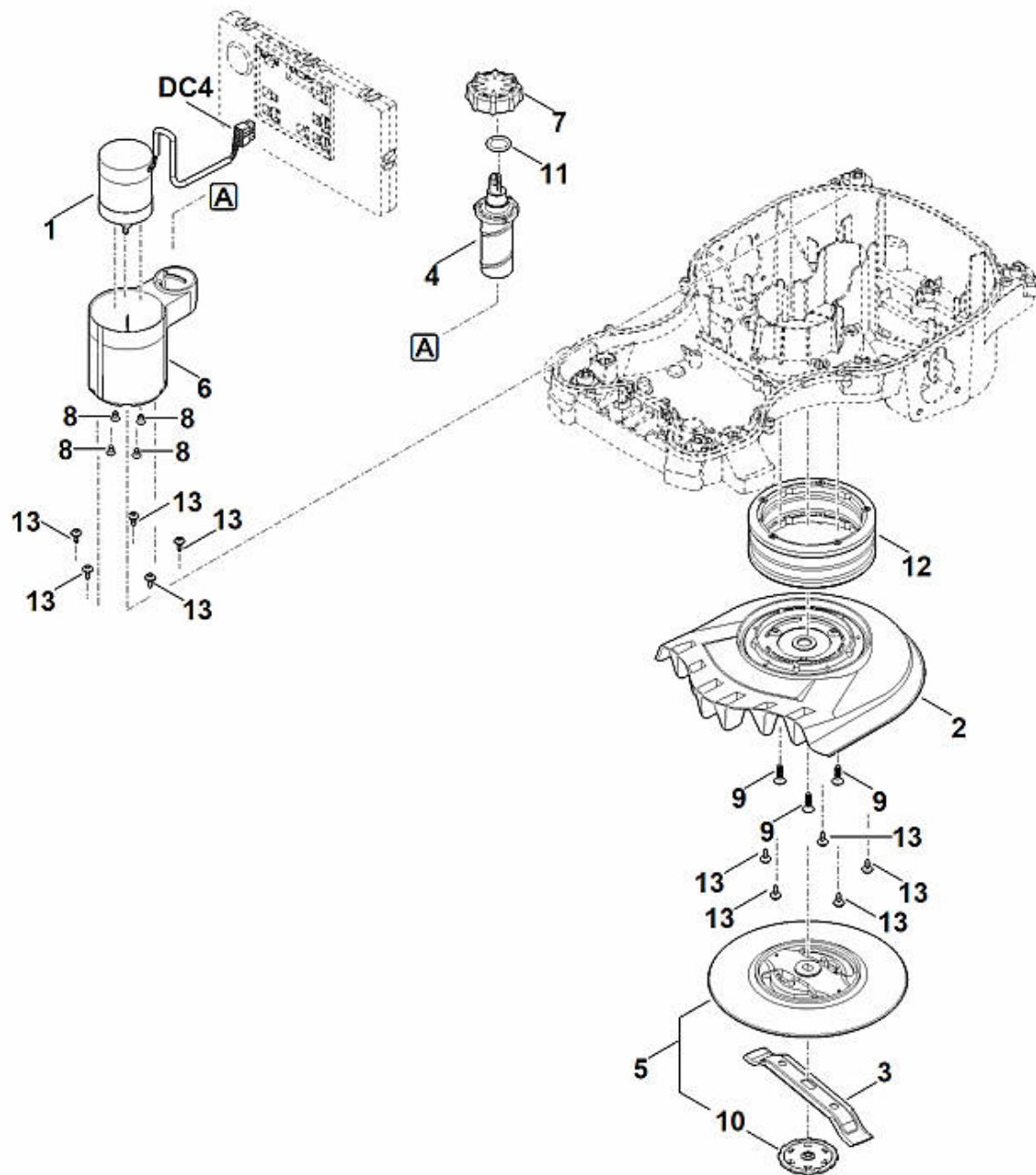
| | | |
|----|---------------|---------------------------------|
| 1 | 0000 967 6703 | Etiquette STIHL |
| 2 | 6301 706 3610 | Traverse |
| 3 | 6301 780 2031 | Recouvrement |
| 4 | 6309 403 2300 | Support |
| 5 | 6309 405 0700 | Aimant |
| 6 | 6309 967 4415 | Autocollant d'avertissement |
| 7 | 6302 967 4400 | Autocollant iMow |
| 8 | 9104 003 3003 | Vis taraud P4x12 ((1 - 2 Nm)) |
| 9 | 9104 007 4260 | Vis Parker P5x12 ((1 - 2 Nm)) |
| 10 | 9110 421 1286 | Vis a tete lentiforme M6x16 |
| 11 | 6301 706 7300 | Renfort de protection (avant) |
| 12 | 6301 706 7310 | Renfort de protection (arriere) |
| 13 | 9104 007 4257 | Vis IS P5x10 ((1 - 2 Nm)) |
| 14 | 6301 967 4425 | Pictogramme de mise en garde |



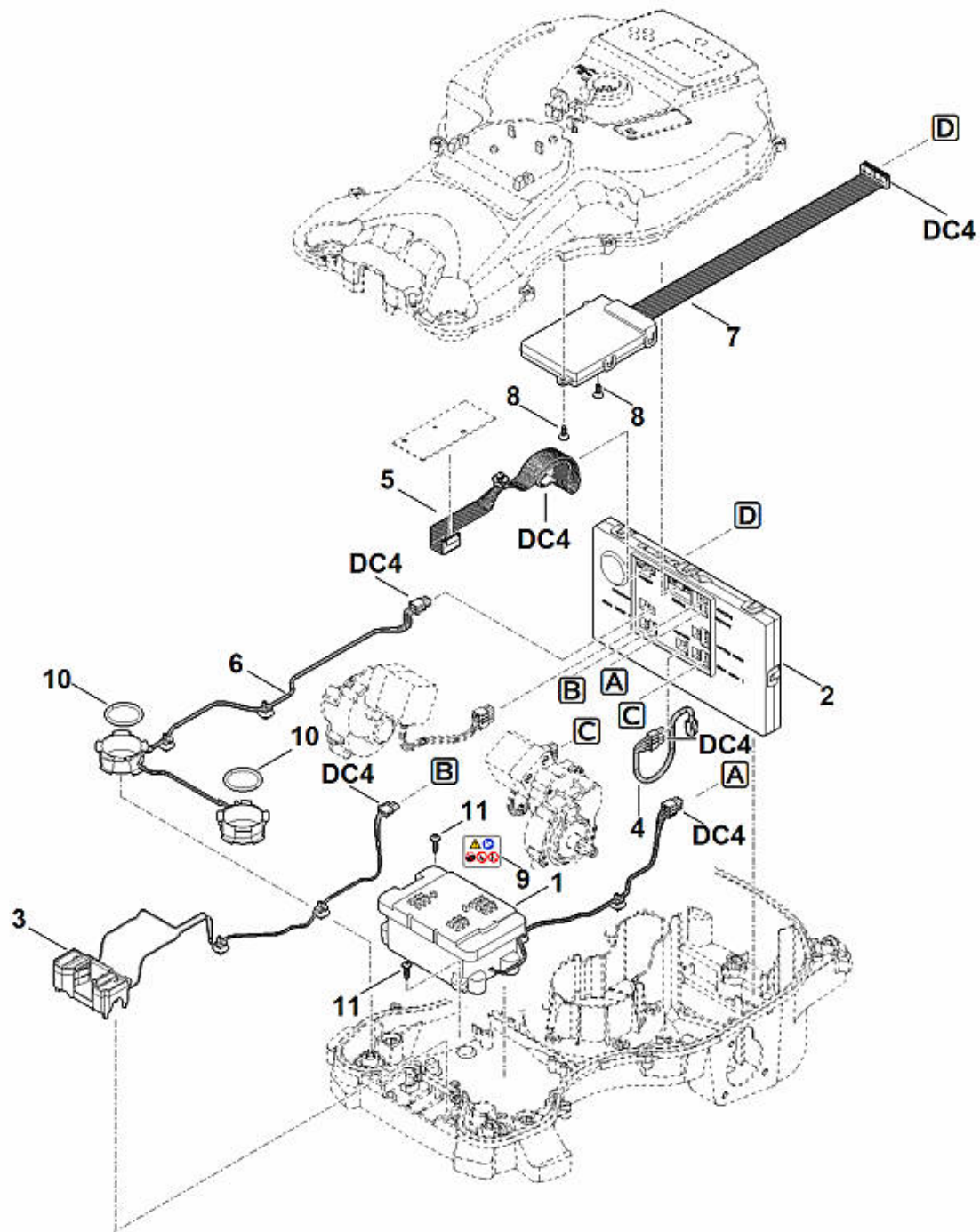
| | | |
|----|---------------|---|
| 1 | 6301 405 0700 | Aimant |
| 2 | 6301 400 1500 | Pièce de pression (STOP) |
| 3 | 6301 430 5203 | Platine (capteur de capot) |
| 4 | 6301 700 8550 | Carter supérieur |
| 5 | 6301 703 4901 | Ressort coudé |
| 6 | 6301 709 0500 | Membrane |
| 7 | 6301 400 5800 | Capteur (pluie) |
| 8 | 0000 967 3454 | Plaque indicatrice du numéro de machine |
| 9 | 6301 967 1510 | Plaque matricule RMI 422 PC |
| 10 | 6301 706 2400 | Volet (cache d'élément de commande) |
| 11 | 6301 700 6701 | Boulon |
| 12 | 9074 477 2966 | Vis IS P4x8 ((0,5 - 1 Nm)) |
| 13 | 6301 405 0700 | Aimant |
| 14 | 9104 007 4289 | Vis Parker IS-P5x20 ((1 - 2 Nm)) |



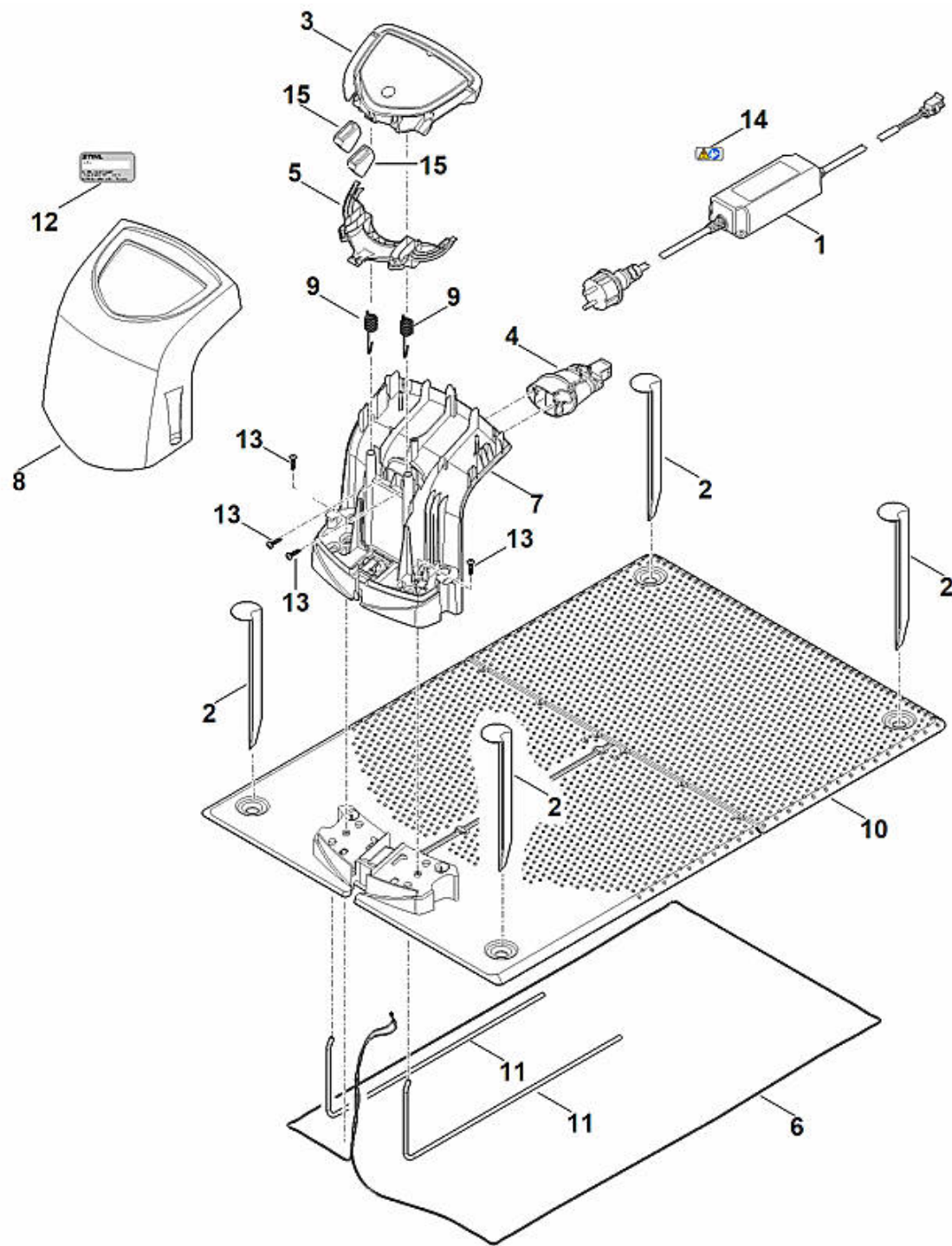
| | | |
|-----|---------------|--|
| DC4 | | Avant de brancher le câble, remplir la broche femelle de graisse spéciale (DC4). |
| LUB | | Graisse de transmission (Superlub FS) |
| 1 | 0000 951 1105 | Vis cylindrique IS-P5x14 |
| 2 | 6301 640 0150 | Moteur d'entraînement avec transmission |
| 3 | 6301 700 0401 | Roue cpl. |
| 4 | 6301 700 0451 | Roue cpl. |
| 5 | 6301 701 1050 | Carter inférieur |
| 6 | 6301 701 9901 | Contrepoids supplémentaire |
| 7 | 6301 708 5902 | Bouchon |
| 8 | 6301 719 0200 | Joint |
| 9 | 6301 760 5200 | Paliers |
| 10 | 6302 704 9500 | Pneu |
| 11 | 6309 709 2101 | Bague d'étanchéité |
| 12 | 6309 709 2102 | Bague d'étanchéité |
| 13 | 6309 710 6600 | Etrier |
| 14 | 6375 704 0301 | Chapeau de roue |
| 15 | 9039 488 1288 | Vis taraud M6x20 ((7 - 8 Nm)) |
| 16 | 9104 007 4270 | Vis cylindrique IS-P5x16 ((3 - 4 Nm)) |
| 17 | 9104 007 4289 | Vis Parker IS-P5x20 ((3 - 4 Nm)) |
| 18 | 9298 021 1528 | Rondelle 6,4x20x1,25 |
| 19 | 9460 624 0600 | Anneau d'arrêt 6 |
| 20 | 9503 421 9892 | Roulement à billes rainuré DIN625-698-2RSR |
| 21 | 9645 945 3110 | Joint torique N 21x1,5-NBR70 |
| 22 | 9503 421 9892 | Roulement à billes rainuré DIN625-698-2RSR |
| 23 | 9460 624 0600 | Anneau d'arrêt 6 |
| 24 | 6309 709 2102 | Bague d'étanchéité |



| | | |
|-----|---------------|--|
| DC4 | | Avant de brancher le câble, remplir la broche femelle de graisse spéciale (DC4). |
| 1 | 6301 600 0202 | Moteur électrique |
| 2 | 6301 701 1059 | Carter |
| 3 | 6301 702 0101 | Couteau 200 / 8" |
| 4 | 6301 703 1050 | Broche |
| 5 | 6301 760 9701 | Disque d'entraînement compl. |
| 6 | 6301 763 4200 | Dispositif d'ajustage |
| 7 | 6301 763 6450 | Molette de serrage |
| 8 | 9064 319 0962 | Vis à tête fraisée M5x12 ((1,6 - 2,0 Nm)) |
| 9 | 9104 003 4430 | Vis taraud P6x20 |
| 10 | | Partie inférieure du disque d'entraînement (pas de pièce de rechange séparée) |
| 11 | 9645 946 1911 | Joint torique 19x3,5 70 EPDM |
| 12 | 6301 820 6000 | Soufflet |
| 13 | 9104 003 3002 | Vis Parker IS-P4x12 ((1 - 2 Nm)) |



| | | |
|-----|---------------|--|
| DC4 | | Avant de brancher le câble, remplir la broche femelle de graisse spéciale (DC4). |
| 1 | 6301 400 6525 | Batterie (AAI 100.0) |
| 2 | 6301 430 1455 | Module électronique |
| 3 | 6301 430 6850 | Support |
| 4 | 6301 440 0300 | Câble (fiche de diagnostic) |
| 5 | 6301 440 0310 | Câble (système électronique principal - capteur d'obstacles) |
| 6 | 6301 440 3010 | Faisceau de câbles (bobine avant) |
| 7 | 6301 430 1430 | Module électronique (C-Box) |
| 8 | 9104 007 4260 | Vis Parker P5x12 |
| 9 | 6301 967 7200 | Avertissement |
| 10 | 9645 946 3203 | Joint torique 31x3,5-75 EPDM |
| 11 | 9104 007 4270 | Vis cylindrique IS-P5x16 |



| | | |
|----|---------------|---|
| 1 | 6301 400 8501 | Bloc d'alimentation 230 V EUR |
| 1 | | Bloc d'alimentation 230 V CH |
| 1 | | Bloc d'alimentation 230 V GB |
| 2 | 6309 405 8710 | Piquet de fixation |
| 3 | 6309 430 1461 | Module électronique |
| 4 | 6309 430 6816 | Support cpl. |
| 5 | 6309 432 3801 | Recouvrement |
| 6 | 6309 440 0345 | Câble |
| 7 | 6309 701 1041 | Carter |
| 8 | 6309 701 3615 | Recouvrement |
| 9 | 6309 703 5100 | Ressort de tension |
| 10 | 6309 703 8911 | Plaque |
| 11 | 6309 763 0400 | Etrier |
| 12 | 0000 967 3454 | Plaque indicatrice du numéro de machine |
| 13 | 9104 007 4289 | Vis Parker IS-P5x20 |
| 14 | 0000 967 7242 | Pictogramme d'avertissement |
| 15 | 6309 432 9300 | Douille |