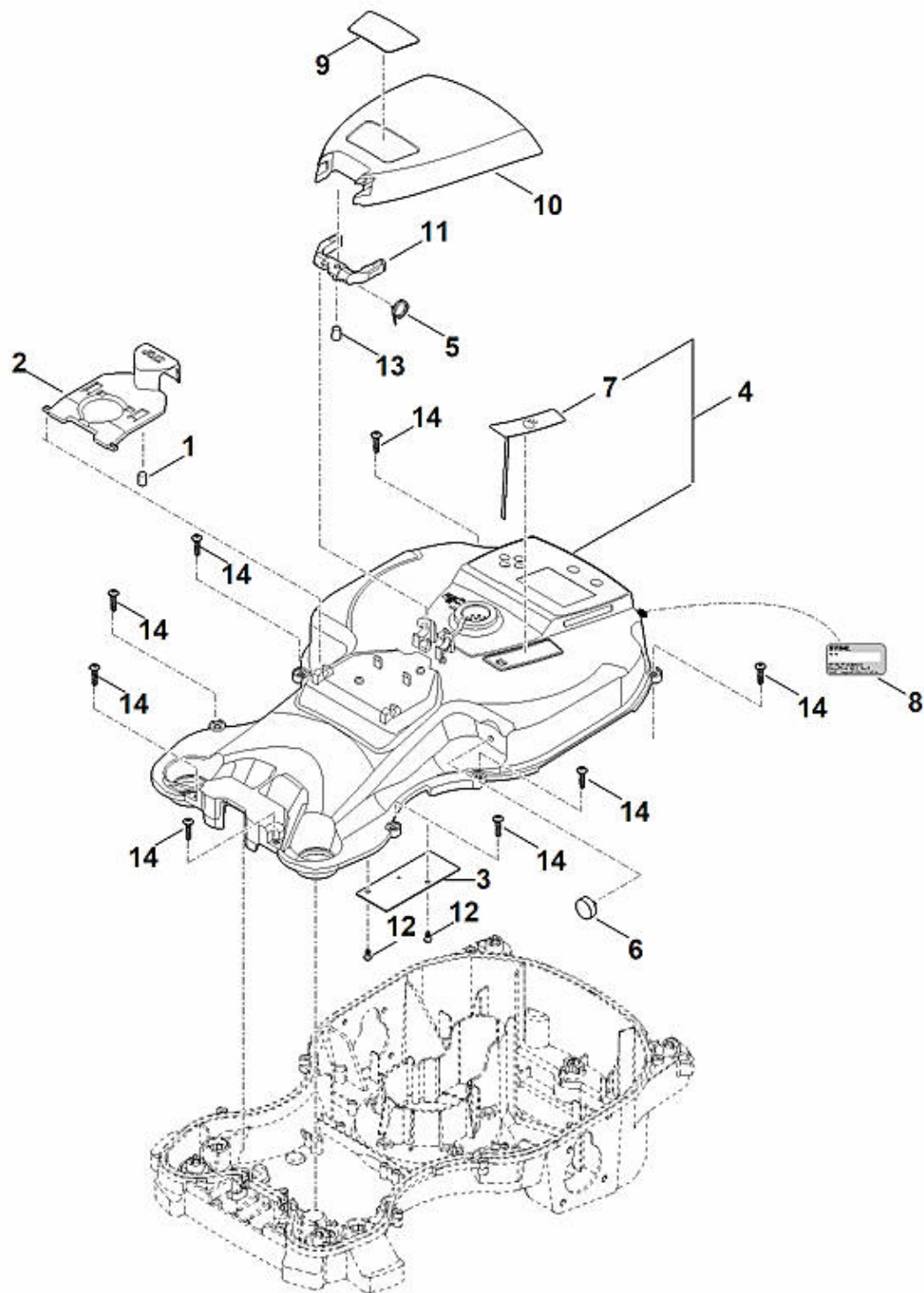
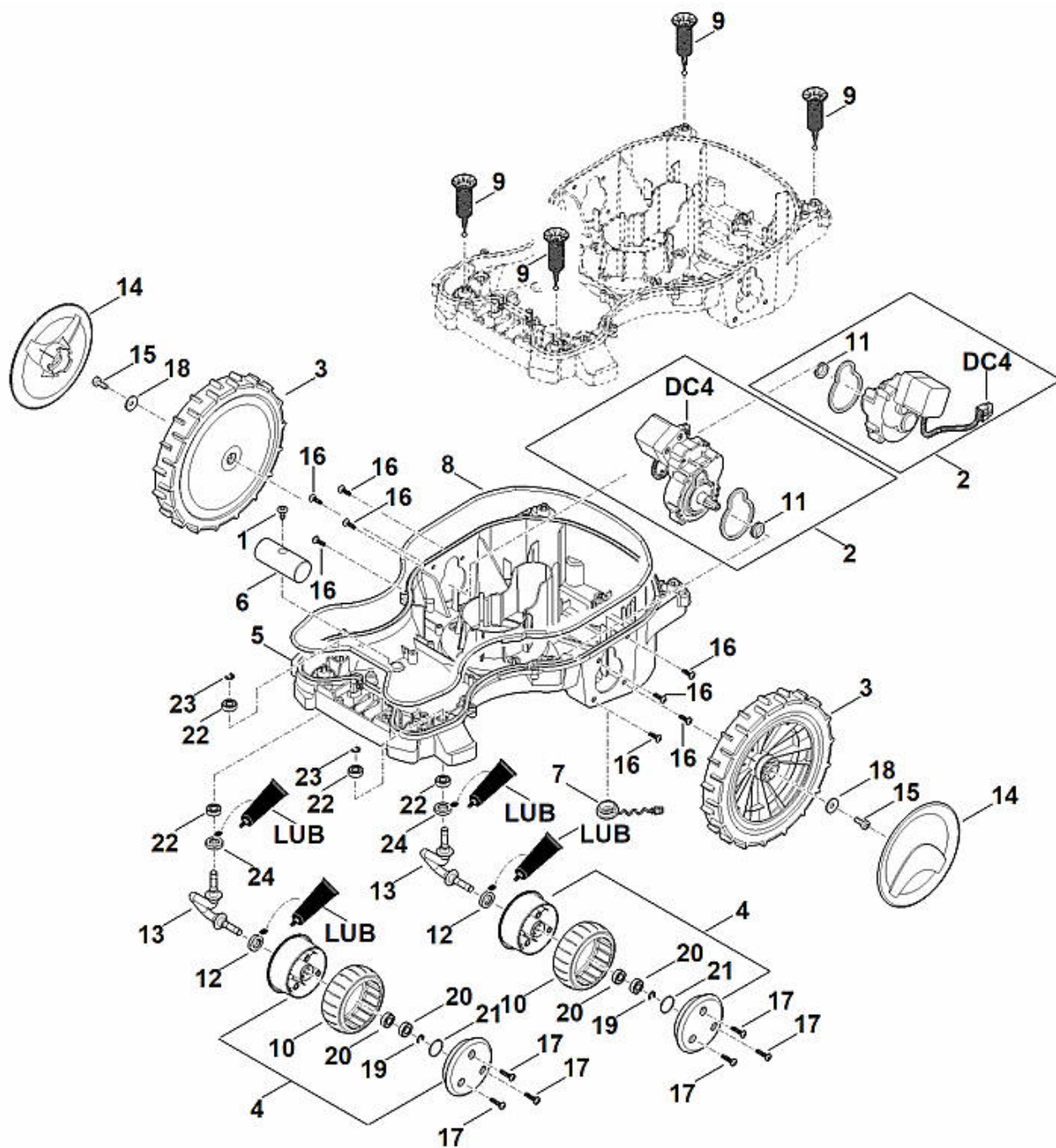


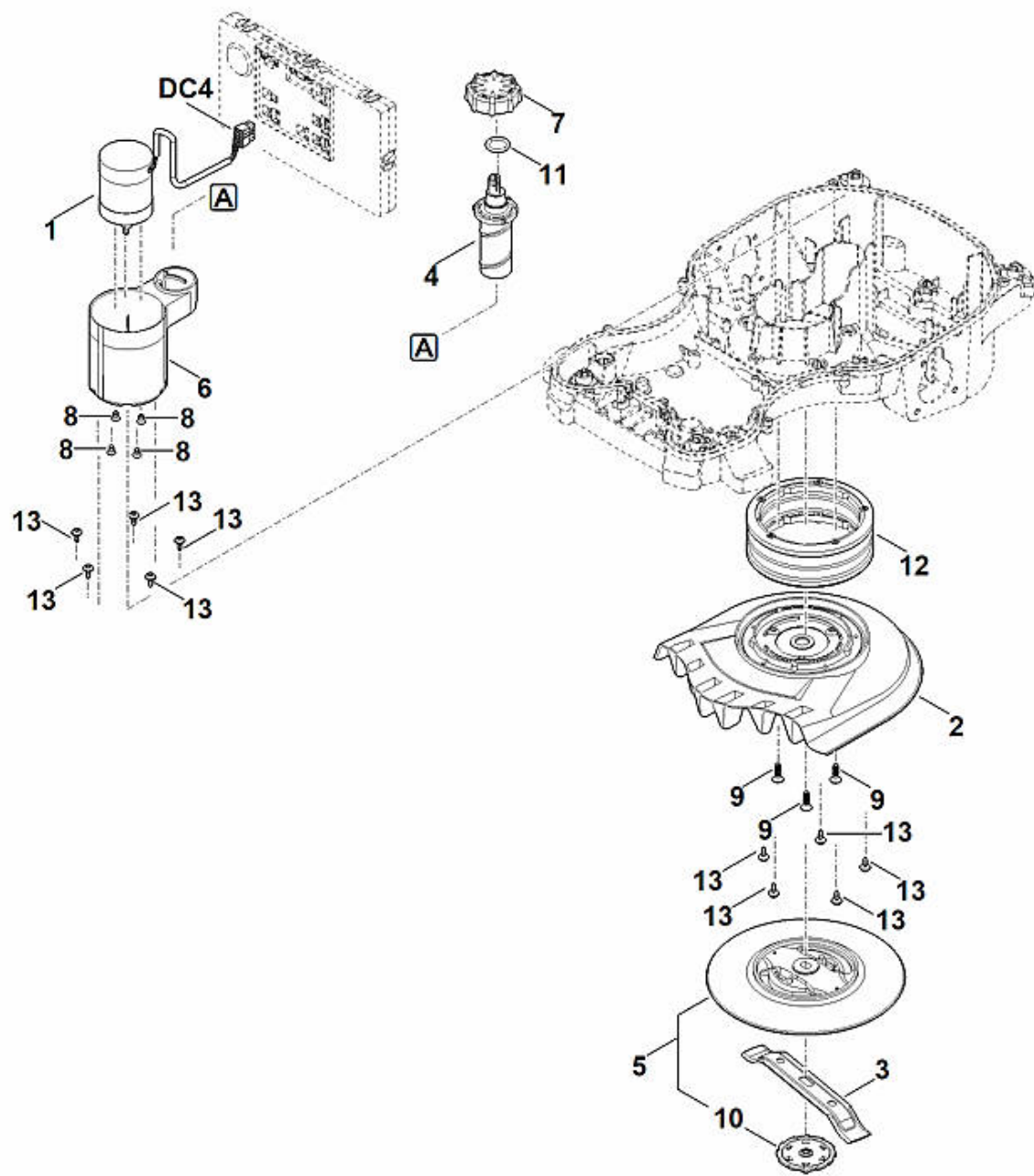
1	0000 967 6703	Etiquette STIHL
2	6301 706 3610	Traverse
3	6301 780 2031	Recouvrement
4	6309 403 2300	Support
5	6309 405 0700	Aimant
6	6309 967 4415	Autocollant d'avertissement
7	6302 967 4400	Autocollant iMow
8	9104 003 3003	Vis taraud P4x12 ((1 - 2 Nm))
9	9104 007 4260	Vis Parker P5x12 ((1 - 2 Nm))
10	9110 421 1286	Vis a tete lentiforme M6x16
11	6301 706 7300	Renfort de protection (avant)
12	6301 706 7310	Renfort de protection (arrière)
13	9104 007 4257	Vis IS P5x10 ((1 - 2 Nm))
14	6301 967 4425	Pictogramme de mise en garde



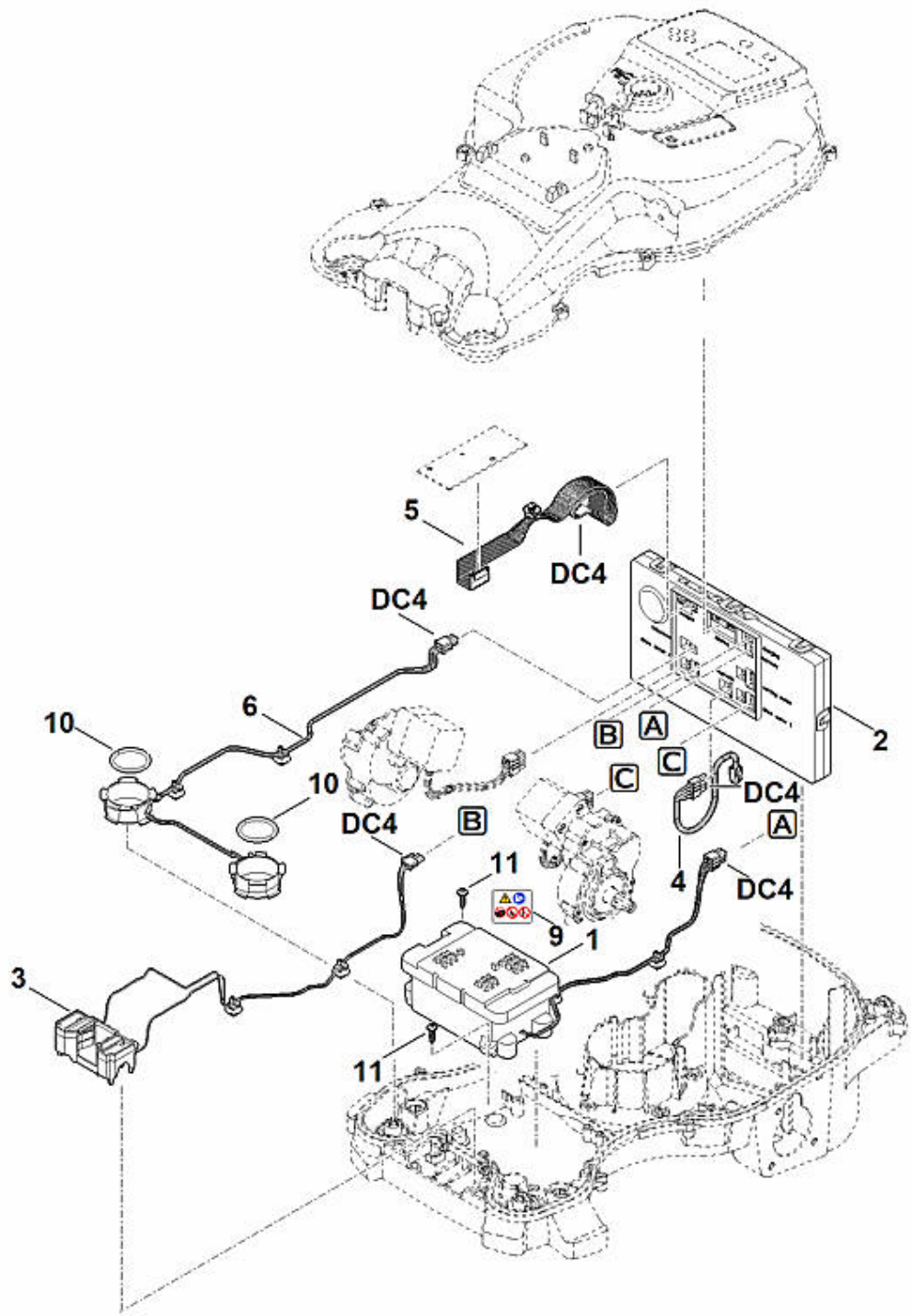
1	6301 405 0700	Aimant
2	6301 400 1500	Pièce de pression (STOP)
3	6301 430 5203	Platine (capteur de capot)
4	6301 700 8550	Carter supérieur
5	6301 703 4901	Ressort coudé
6	6301 709 0500	Membrane
7	6301 400 5800	Capteur (pluie)
8	0000 967 3454	Plaque indicatrice du numéro de machine
9	6301 967 1500	Plaque matricule RMI 422 P
10	6301 706 2400	Volet (cache d'élément de commande)
11	6301 700 6701	Boulon
12	9074 477 2966	Vis IS P4x8 ((0,5 - 1 Nm))
13	6301 405 0700	Aimant
14	9104 007 4289	Vis Parker IS-P5x20 ((1 - 2 Nm))



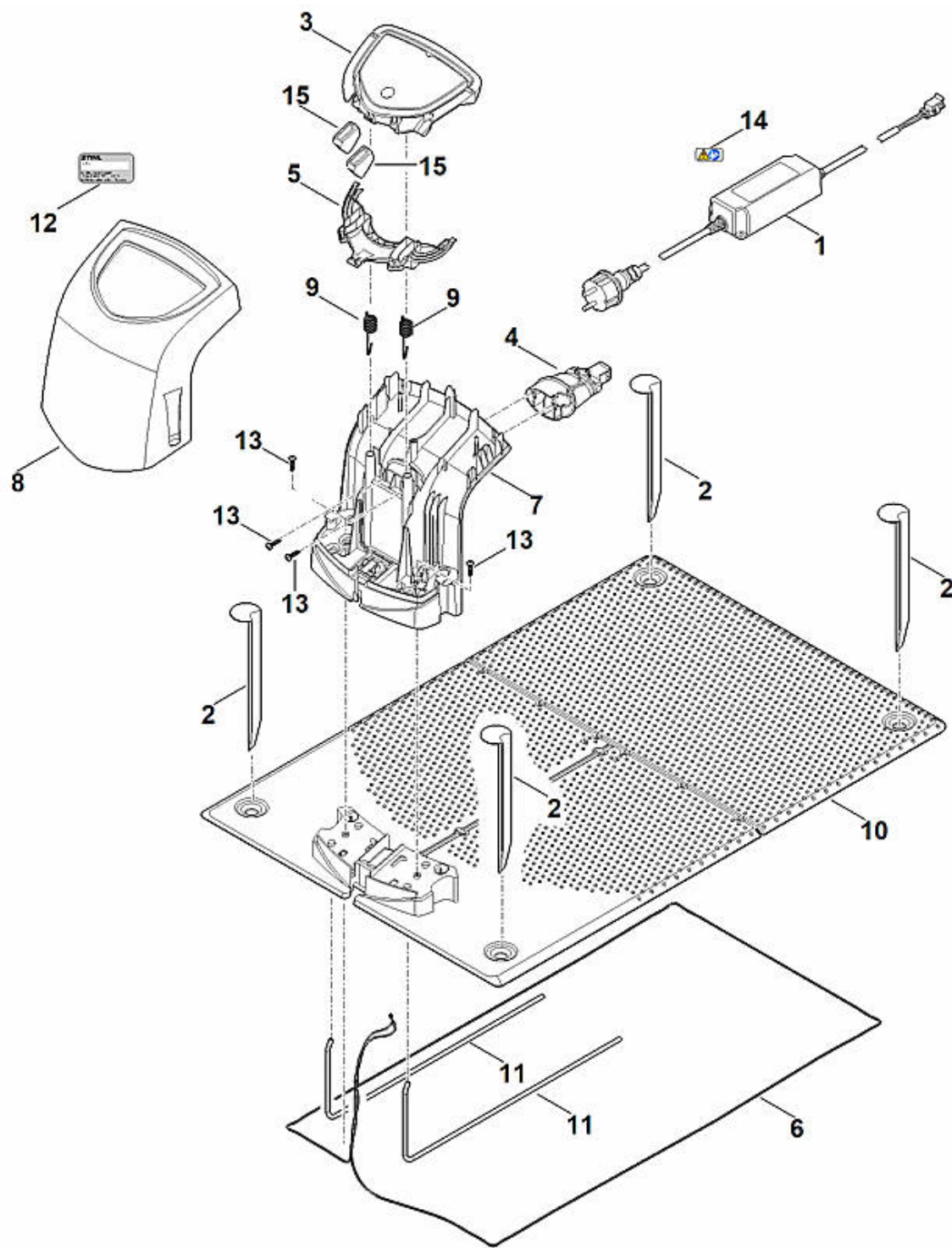
DC4		Avant de brancher le câble, remplir la broche femelle de graisse spéciale (DC4).
LUB		Graisse de transmission (Superlub FS)
1	0000 951 1105	Vis cylindrique IS-P5x14
2	6301 640 0150	Moteur d'entraînement avec transmission
3	6301 700 0401	Roue cpl.
4	6301 700 0451	Roue cpl.
5	6301 701 1050	Carter inférieur
6	6301 701 9901	Contrepoids supplémentaire
7	6301 708 5902	Bouchon
8	6301 719 0200	Joint
9	6301 760 5200	Paliers
10	6302 704 9500	Pneu
11	6309 709 2101	Bague d'étanchéité
12	6309 709 2102	Bague d'étanchéité
13	6309 710 6600	Etrier
14	6375 704 0301	Chapeau de roue
15	9039 488 1288	Vis taraud M6x20 ((7 - 8 Nm))
16	9104 007 4270	Vis cylindrique IS-P5x16 ((3 - 4 Nm))
17	9104 007 4289	Vis Parker IS-P5x20 ((3 - 4 Nm))
18	9298 021 1528	Rondelle 6,4x20x1,25
19	9460 624 0600	Anneau d'arrêt 6
20	9503 421 9892	Roulement à billes rainuré DIN625-698-2RSR
21	9645 945 3110	Joint torique N 21x1,5-NBR70
22	9503 421 9892	Roulement à billes rainuré DIN625-698-2RSR
23	9460 624 0600	Anneau d'arrêt 6
24	6309 709 2102	Bague d'étanchéité



DC4		Avant de brancher le câble, remplir la broche femelle de graisse spéciale (DC4).
1	6301 600 0202	Moteur électrique
2	6301 701 1059	Carter
3	6301 702 0101	Couteau 200 / 8"
4	6301 703 1050	Broche
5	6301 760 9701	Disque d'entraînement compl.
6	6301 763 4200	Dispositif d'ajustage
7	6301 763 6450	Molette de serrage
8	9064 319 0962	Vis à tête fraisée M5x12 ((1,6 - 2,0 Nm))
9	9104 003 4430	Vis taraud P6x20
10		Partie inférieure du disque d'entraînement (pas de pièce de rechange séparée)
11	9645 946 1911	Joint torique 19x3,5 70 EPDM
12	6301 820 6000	Soufflet
13	9104 003 3002	Vis Parker IS-P4x12 ((1 - 2 Nm))



DC4		Avant de brancher le câble, remplir la broche femelle de graisse spéciale (DC4).
1	6301 400 6525	Batterie (AAI 100.0)
2	6301 430 1454	Module électronique
3	6301 430 6850	Support
4	6301 440 0300	Câble (fiche de diagnostic)
5	6301 440 0310	Câble (système électronique principal - capteur d'obstacles)
6	6301 440 3010	Faisceau de câbles (bobine avant)
9	6301 967 7200	Avertissement
10	9645 946 3203	Joint torique 31x3,5-75 EPDM
11	9104 007 4270	Vis cylindrique IS-P5x16



1	6301 400 8501	Bloc d'alimentation 230 V EUR
1		Bloc d'alimentation 230 V CH
1		Bloc d'alimentation 230 V GB
1		Bloc d'alimentation 230 V AUS, NZ
2	6309 405 8710	Piquet de fixation
3	6309 430 1461	Module électronique
4	6309 430 6816	Support cpl.
5	6309 432 3801	Recouvrement
6	6309 440 0345	Câble
7	6309 701 1041	Carter
8	6309 701 3615	Recouvrement
9	6309 703 5100	Ressort de tension
10	6309 703 8911	Plaque
11	6309 763 0400	Etrier
12	0000 967 3454	Plaque indicatrice du numéro de machine
13	9104 007 4289	Vis Parker IS-P5x20
14	0000 967 7242	Pictogramme d'avertissement
15	6309 432 9300	Douille