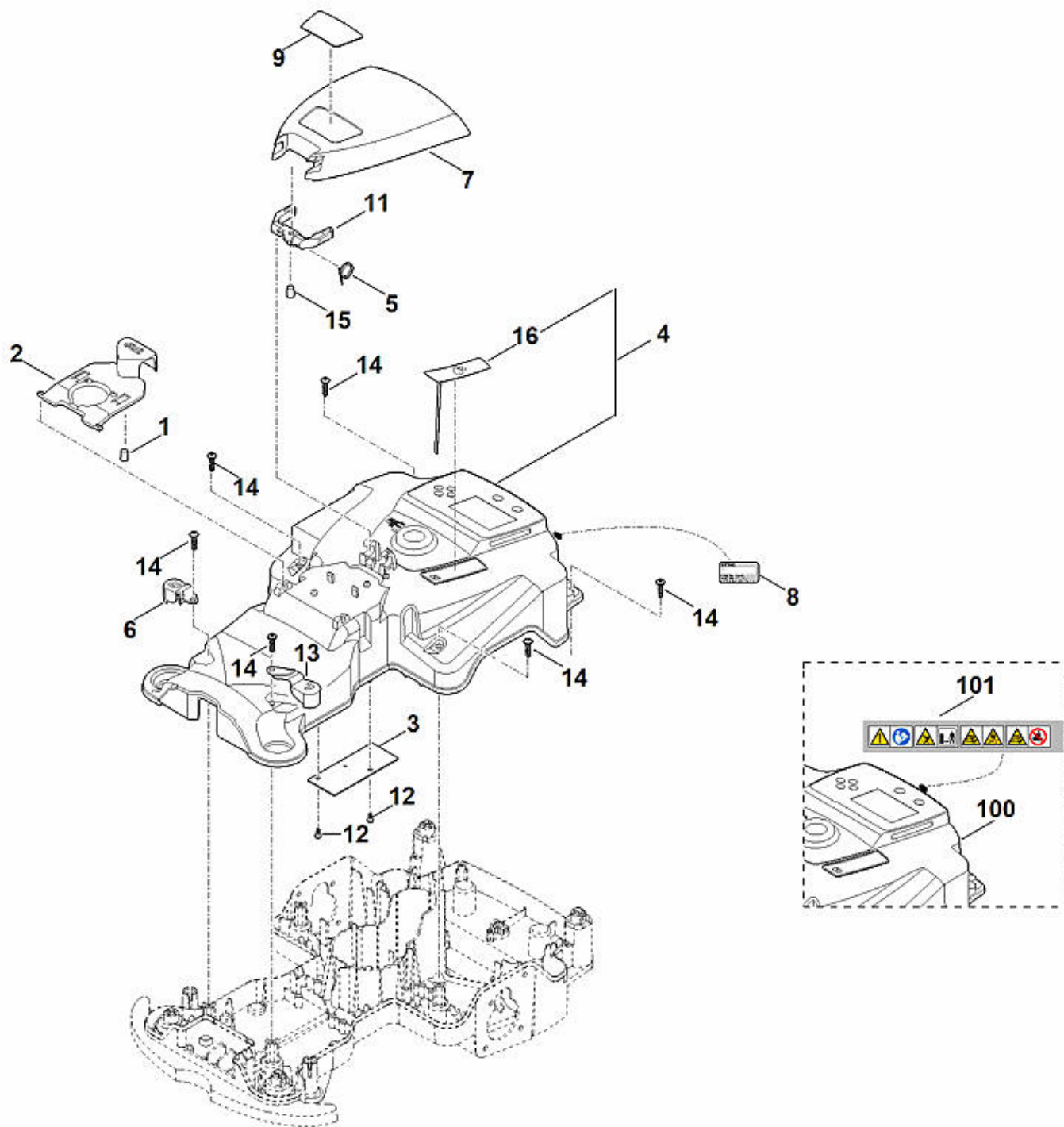
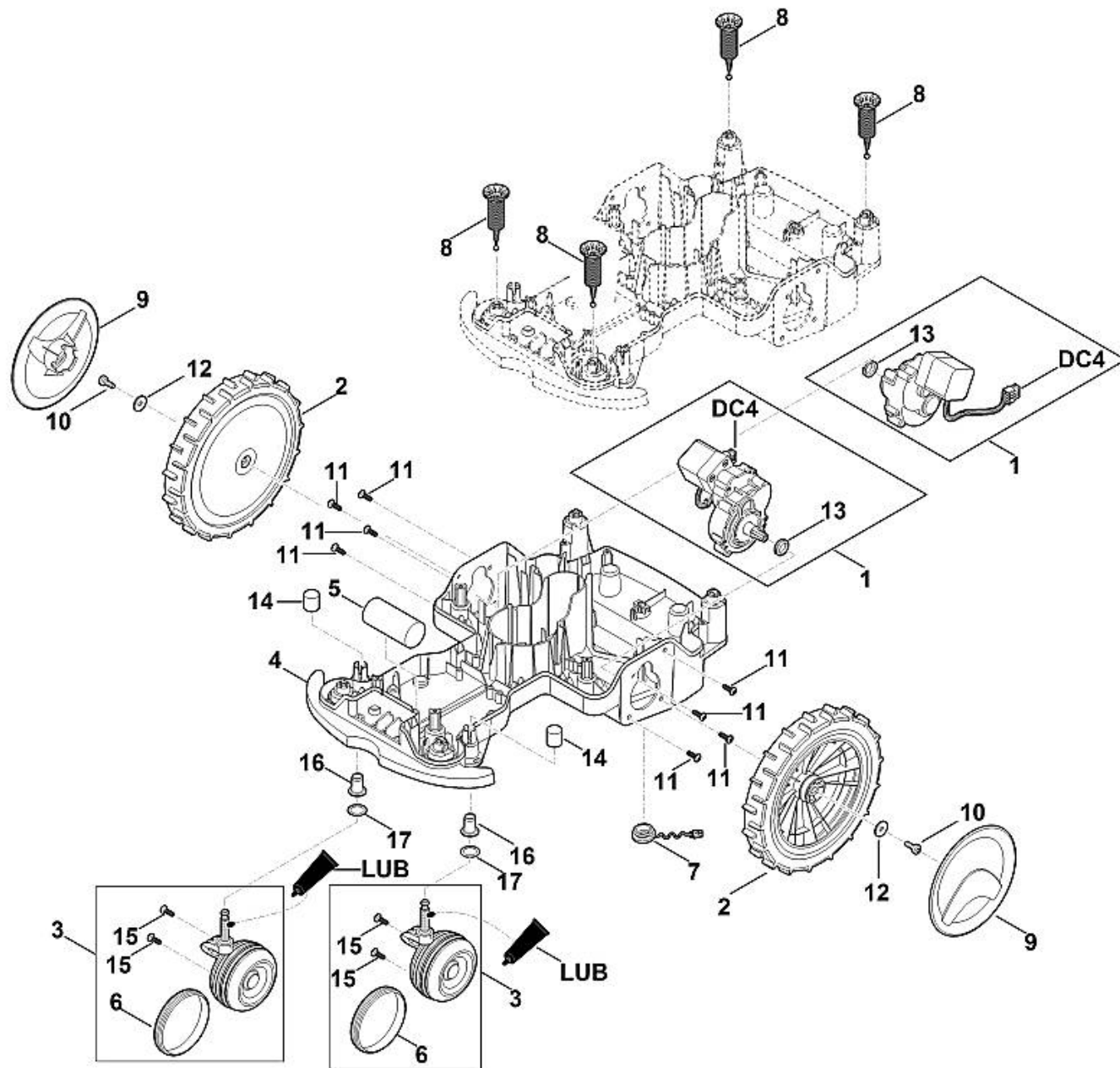


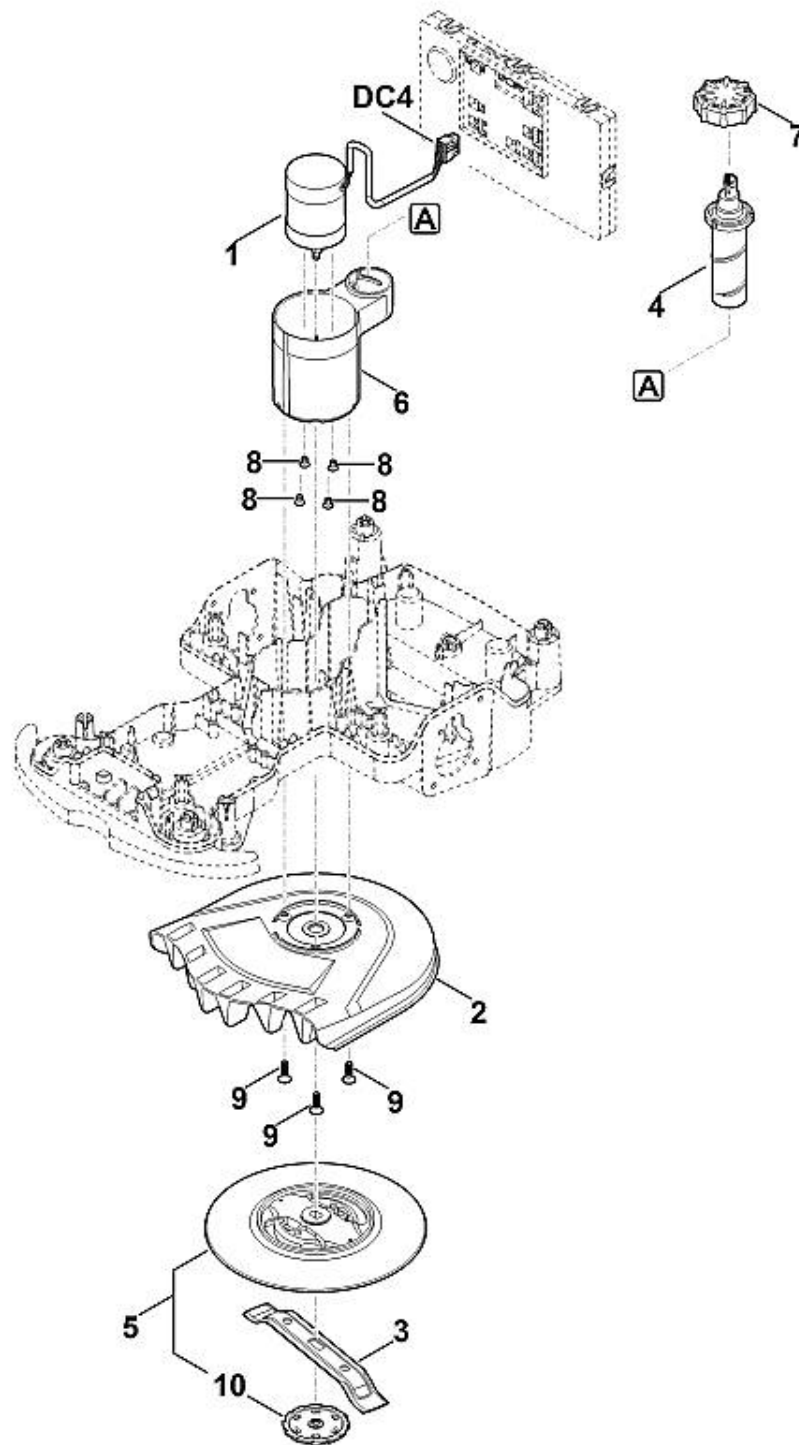
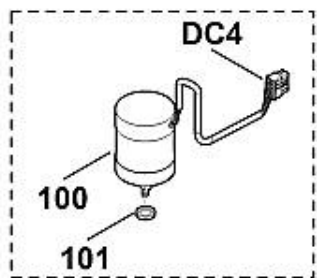
1	0000 967 6703	Etiquette STIHL
2	6301 706 3610	Traverse
3	6301 780 2031	Recouvrement
3	6301 780 2032	Recouvrement
4	6309 403 2300	Support
5	6309 405 0700	Aimant
6	6309 967 4415	Autocollant d'avertissement
7	6302 967 4400	Autocollant iMow
8	9104 003 3003	Vis taraud P4x12 ((1 - 2 Nm))
9	9104 007 4260	Vis Parker P5x12 ((1 - 2 Nm))
10	9110 421 1286	Vis a tete lentiforme M6x16
11	6301 706 7300	Renfort de protection (avant)
12	6301 706 7310	Renfort de protection (arriere)
13	9104 007 4257	Vis IS P5x10 ((1 - 2 Nm))
14	6301 967 4425	Pictogramme de mise en garde



1	6301 405 0700	Aimant
2	6301 400 1500	Pièce de pression (STOP)
3	6301 430 5215	Platine (capteur de capot)
4	6301 700 8518	Carter supérieur
4	6301 700 8516	Carter supérieur
4	6301 700 8512	Carter supérieur
5	6301 703 4901	Ressort coudé
6	6301 703 6905	Support (capuchon de recouvrement droit)
7	6301 706 2400	Volet (cache d'élément de commande)
8	0000 967 3454	Plaque indicatrice du numéro de machine
8	6301 967 1830	Plaque signalétique RMI 422.0 P
8		Plaque signalétique RMI 422.0 P (AUS, NZ)
9	6301 967 1500	Plaque matricule RMI 422 P
11	6301 700 6701	Boulon
12	9074 477 2966	Vis IS P4x8 ((0,5 - 1 Nm))
13	6301 703 6900	Support (capuchon de recouvrement gauche)
14	9104 007 4289	Vis Parker IS-P5x20 ((1 - 2 Nm))
15	6301 405 0700	Aimant
16	6301 400 5800	Capteur (pluie)
100	6301 700 8517	Carter supérieur
100	6301 700 8515	Carter supérieur
100	6301 700 8511	Carter supérieur
101	6309 967 4401	Autocollant



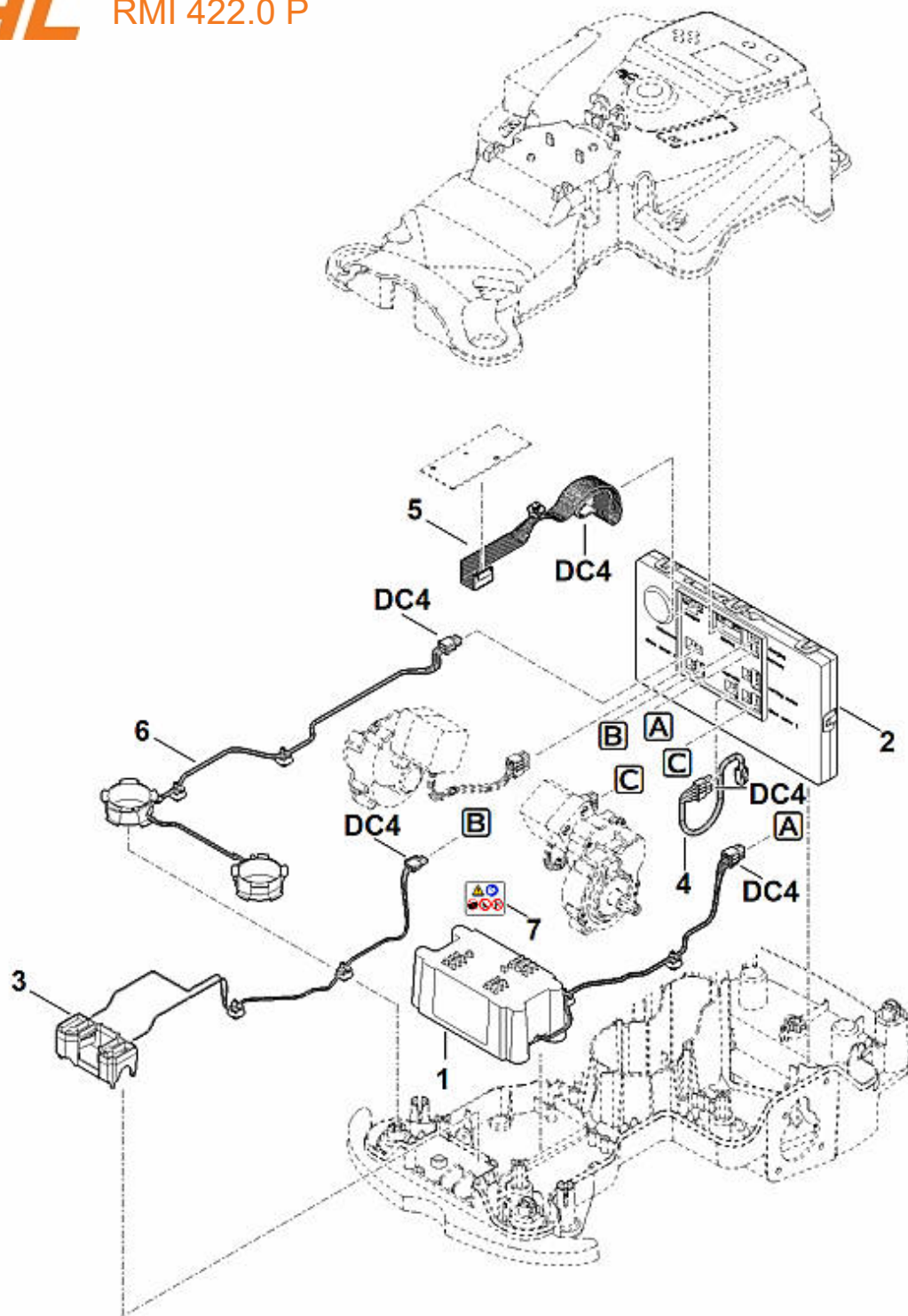
DC4		Avant de brancher le câble, remplir la broche femelle de graisse spéciale (DC4).
LUB		Graisse de transmission (Superlub FS)
1	6301 640 0102	Moteur d'entraînement avec transmission
1	6301 640 0101	Moteur d'entraînement avec transmission
2	6301 700 0401	Roue cpl.
3	6301 700 0411	Roue cpl.
4	6301 700 8590	Carter inférieur
5	6301 701 9900	Contrepoids supplémentaire
6	6301 706 8800	Anneau en caoutchouc
7	6301 708 5902	Bouchon
8	6301 760 5200	Paliers
9	6375 704 0301	Chapeau de roue
10	9039 488 1288	Vis taraud M6x20 ((7 - 8 Nm))
11	9104 007 4270	Vis cylindrique IS-P5x16 ((3 - 4 Nm))
12	9298 021 1528	Rondelle 6,4x20x1,25
13	6309 709 2101	Bague d'étanchéité
14	9302 929 4540	Capuchon
15	9104 007 4270	Vis cylindrique IS-P5x16
16	6309 007 1091	Jeu de coussinets
17	9296 421 1627	Rondelle d'ajustage 14x20x0,3



DC4

Avant de brancher le câble, remplir la broche femelle de graisse spéciale (DC4).

1	6301 600 0211	Moteur électrique
2	6301 701 1002	Carter
2	6301 701 1001	Carter
3	6301 702 0101	Couteau 200 / 8"
4	6301 703 1000	Broche
5	6301 760 9701	Disque d'entraînement compl.
6	6301 763 4200	Dispositif d'ajustage
7	6301 763 6400	Molette de serrage
8	9064 319 0962	Vis à tête fraisée M5x12 ((1,6 - 2,0 Nm))
9	9104 003 4430	Vis taraud P6x20
10		Partie inférieure du disque d'entraînement (pas de pièce de rechange séparée)
100	6301 600 0210	Moteur électrique
101	6309 609 0200	Bague d'étanchéité (brins d'herbe touffus)

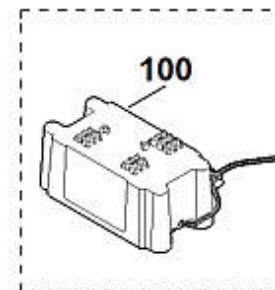


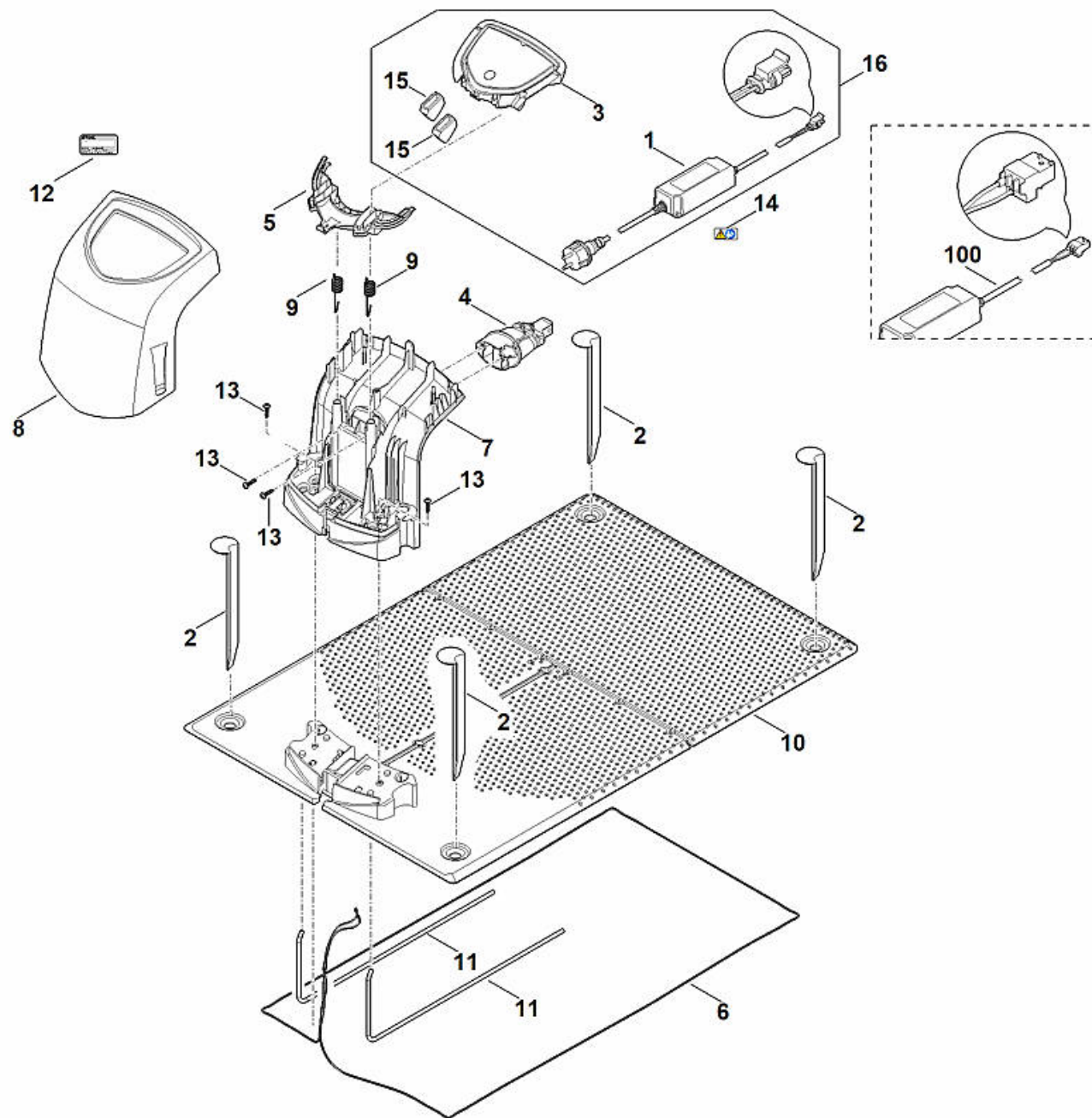
DC4

Pour une vue d'ensemble des pièces de rechange actuelles, voir les informations techniques TI 233.2020

Avant de brancher le câble, remplir la broche femelle de graisse spéciale (DC4).

1	6301 400 6525	Batterie (AAI 100.0)
2	6301 430 1451	Module électronique
3	6301 430 6800	Support
4	6301 440 0300	Câble (fiche de diagnostic)
5	6301 440 0310	Câble (système électronique principal - capteur d'obstacles)
6	6301 440 3010	Faisceau de câbles (bobine avant)
7	6301 967 7200	Avertissement
100	6301 007 1007	Kit de batterie AAI 100
100	6301 400 6530	Batterie (AAI 80.0)





Pour une vue d'ensemble des pièces de rechange actuelles, voir les informations techniques TI 233.2020

1	6301 400 8501	Bloc d'alimentation 230 V EUR
1		Bloc d'alimentation 230 V CH
1		Bloc d'alimentation 230 V GB
1		Bloc d'alimentation 230 V AUS, NZ
2	6309 405 8710	Piquet de fixation
3	6309 430 1461	Module électronique
4	6309 430 6815	Support cpl.
5	6309 432 3801	Recouvrement
5	6309 432 3800	Recouvrement
6	6309 440 0345	Câble
7	6309 701 1041	Carter
8	6309 701 3615	Recouvrement
9	6309 703 5100	Ressort de tension
10	6309 703 8911	Plaque
10	6309 703 8910	Plaque
11	6309 763 0400	Etrier
12	0000 967 3454	Plaque indicatrice du numéro de machine
12	6309 967 1807	Plaque signalétique ADO 401.0/ 601.0
12		Plaque signalétique ADO 401.0/ 601.0 (AUS,NZ)
13	9104 007 4289	Vis Parker IS-P5x20
14	0000 967 7242	Pictogramme d'avertissement
15	6309 432 9300	Douille
16	6301 007 1030	Kit de transformation de la station de base (EUR)
16		Kit de transformation de la station de base (CH)
16		Kit de transformation de la station de base (GB)
16		Kit de transformation de la station de base (AUS, NZ)
100	6301 400 8541	Bloc d'alimentation 230 V EUR
100		Bloc d'alimentation 230 V CH
100		Bloc d'alimentation 230 V GB
100		Bloc d'alimentation 230 V AUS, NZ