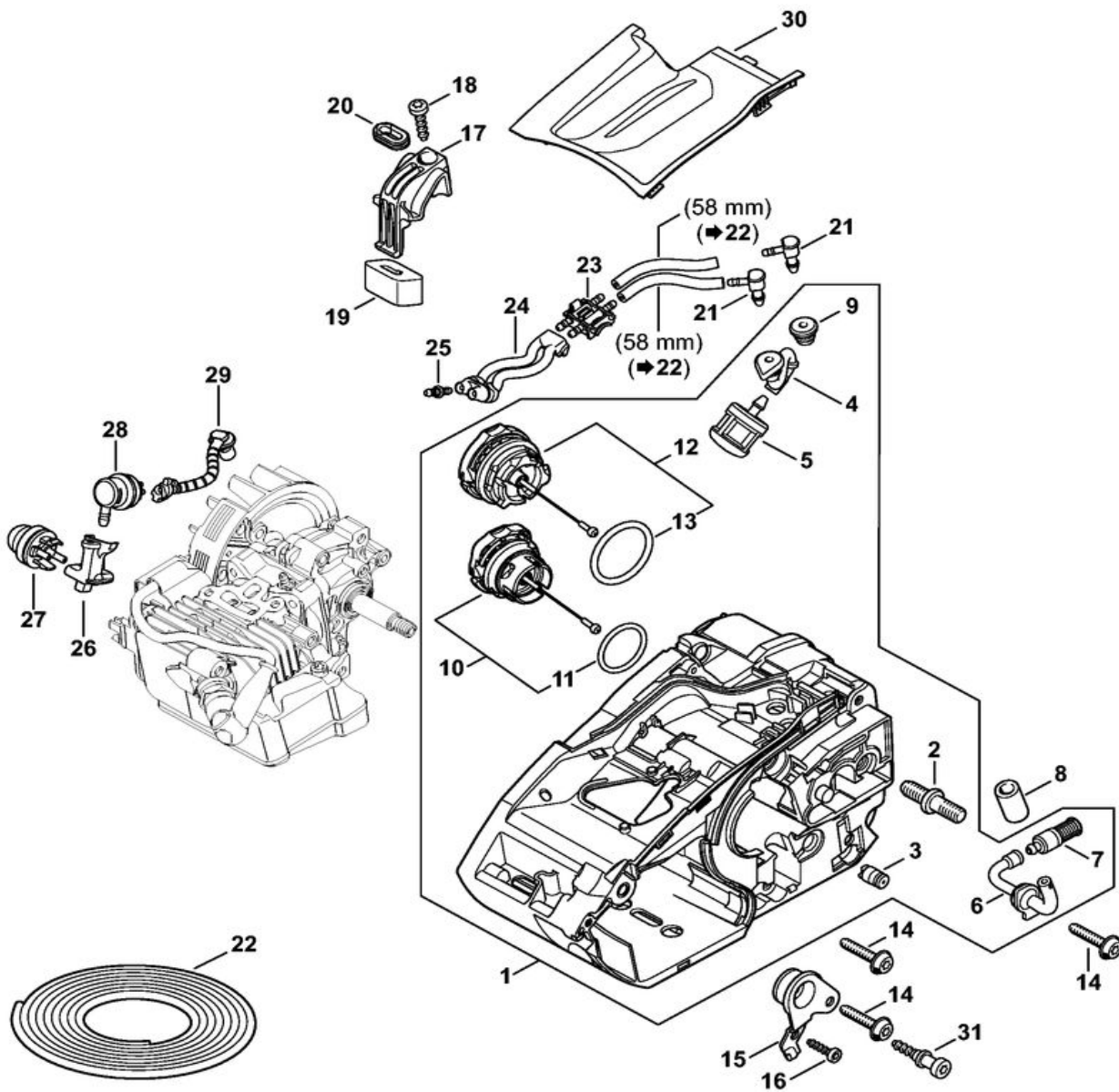
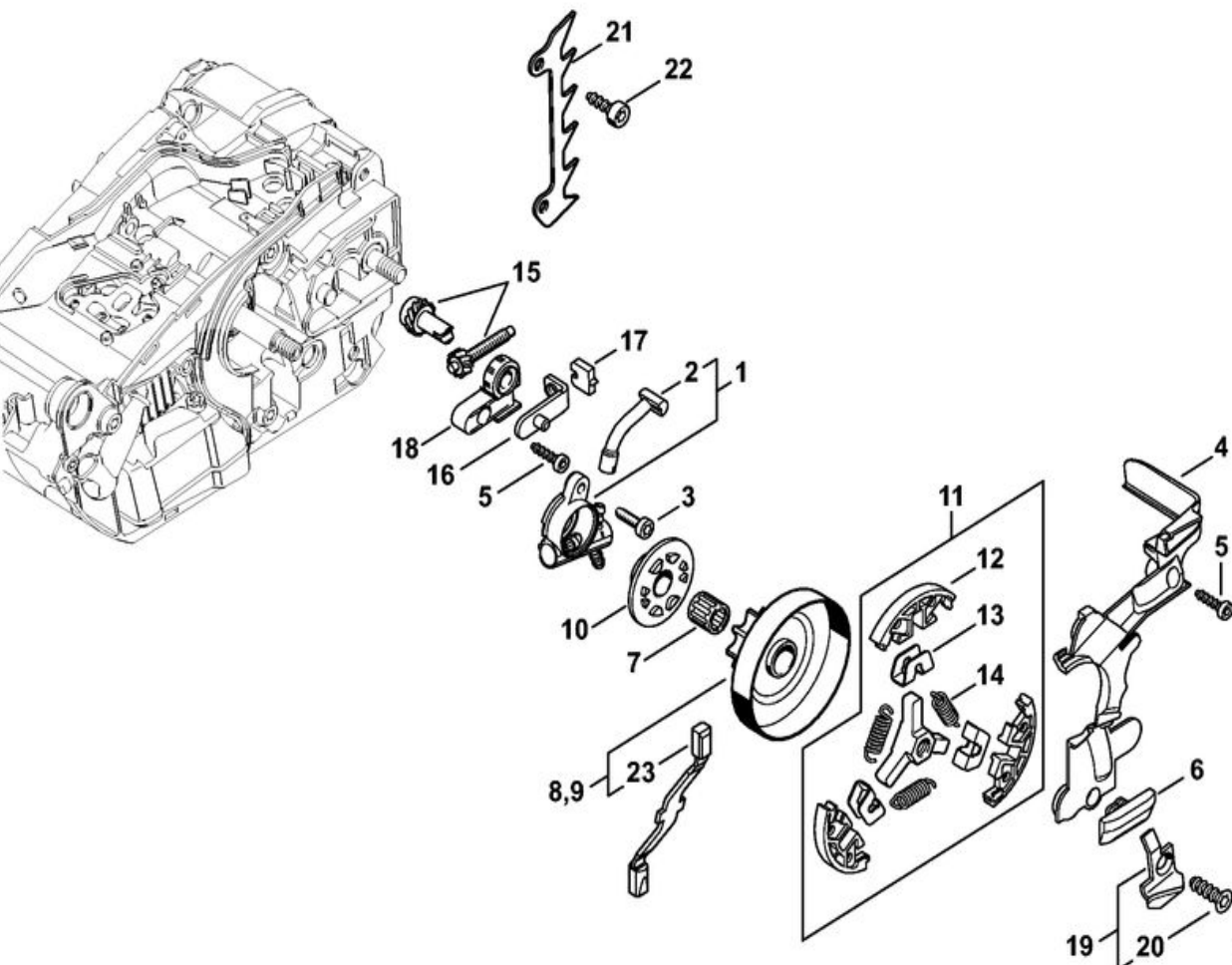


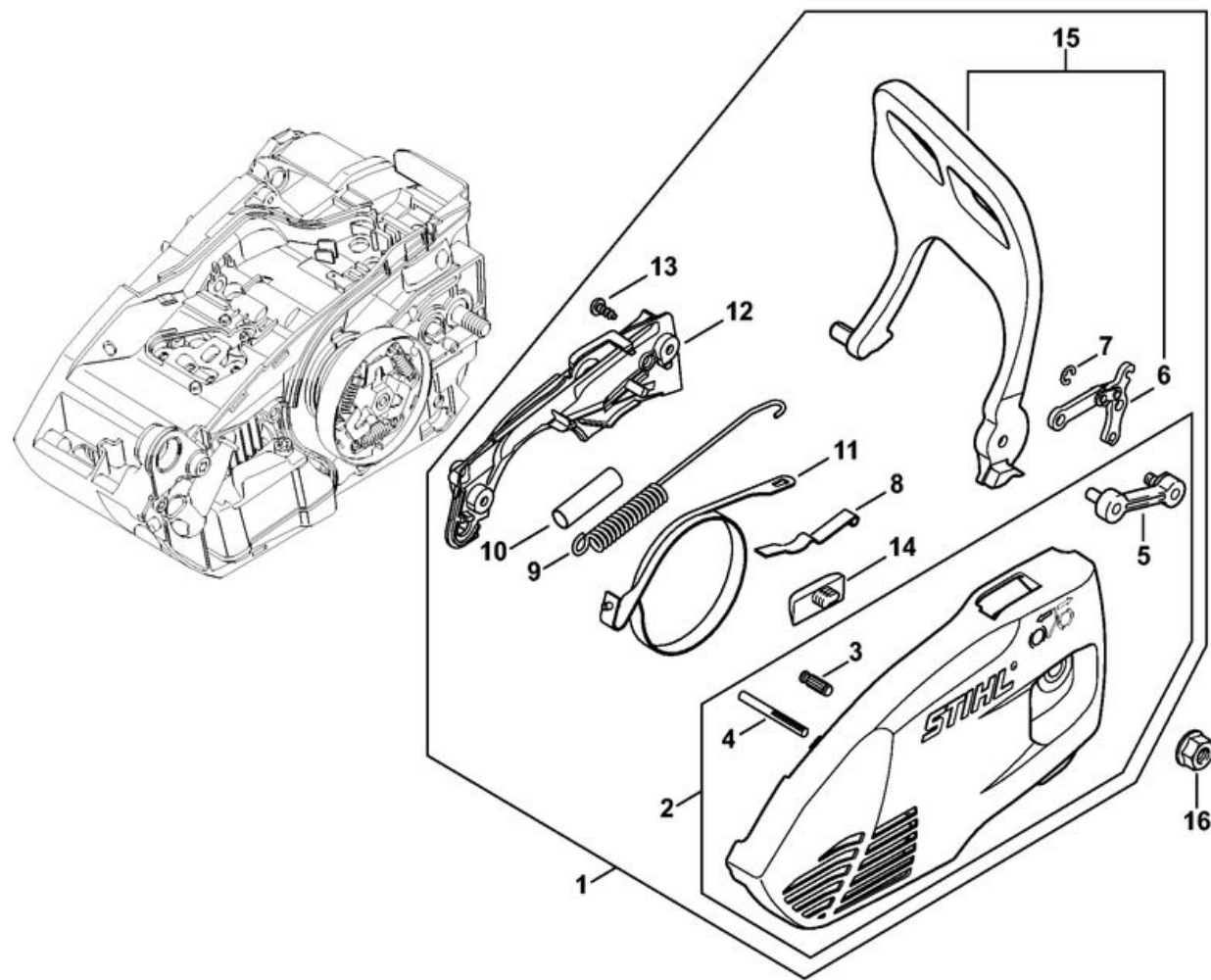
1	1146 020 1200	Cylindre avec piston Ø 34 mm
2	1146 030 2002	Piston Ø 34 mm
3	4144 034 3003	Segment de piston Ø 34x1,2 mm
4	4241 034 1500	Axe de piston 8x5x22
5	9463 650 0805	Jonc d'arrêt 8x0,7
6	9022 371 1020	Vis cylindrique IS-M5x20
7	1146 030 0400	Vilebrequin
8	1146 029 2300	Joint de cylindre
9	1146 020 2100	Carter de vilebrequin
10	9503 003 0102	Roulement rainuré à billes 6000
11	0000 988 8600	Douille
12	9640 003 0955	Bague d'étanchéité 10x20x4
13	9022 500 1050	Vis cylindrique IS-M5x25
14	9468 621 1000	Circlip 10x1
15	1146 400 1205	Rotor
16	0000 998 1100	Ressort coudé
17	1139 195 7200	Cliquet
18	9460 624 0320	Anneau d'arrêt 3,2
19	9220 260 0901	Écrou à six pans M6
20	1146 405 8000	Pièce isolante
21	1146 400 1304	Module d'allumage
22	4144 448 1200	Attache de câble
23	0000 998 0604	Ressort coudé
24	0000 405 1005	Contact de câble d'allumage
25	9291 021 0100	Rondelle 4,3
26	9075 478 3022	Vis cylindrique IS-D4x20
27	0000 400 7011	Bougie NGK CMR6H
28	1146 140 0600	Silencieux
29	9039 475 0656	Vis taraud M4x9,6
30	1146 145 8100	Chapeau
31	9022 341 0960	Vis cylindrique IS-M5x12
32	0783 830 2000	Tube de pâte d'étanchéité HT rouge
33	1146 007 1600	Jeu de joints



1	1146 020 3006	Carte moteur
2	1123 664 2400	Vis à embase
3	1128 640 9100	Soupape
4	1146 358 7700	Tuyau
5	0000 350 3513	Crépine d'aspiration
6	1146 647 9400	Tuyau
7	1123 640 3800	Crépine d'aspiration
8	0000 937 4102	Tuyau
9	1141 989 0600	Douille
10	0000 350 0536	Bouchon de réservoir
11	9645 948 2470	Joint torique 23x3
12	0000 350 0534	Bouchon de réservoir
13	9645 948 7734	Joint torique 25x3,5
14	0000 951 1102	Vis cylindrique IS-D5x26
15	1146 790 9901	Butoir annulaire
16	9074 478 3025	Vis cylindrique IS-P4x16
17	1146 792 9400	Butée
18	9074 477 4135	Vis cylindrique IS-P5x20
19	1146 791 5901	Butoir d'arrêt
20	1138 182 0701	Douille
21	4242 353 2600	Raccord en équerre
22	0000 937 5006	Tuyau 2,2x5,4 mm x 1 m, R5
23	1146 353 2702	Pièce de raccordement
24	1146 358 7703	Tuyau
25	0000 988 5219	Manchon
26	1146 353 2700	Pièce de raccordement
27	4130 350 6200	Pompe à carburant
28	0000 350 5802	Aération de réservoir
29	1146 141 8600	Tuyau
30	1146 021 1102	Couvercle
31	1129 791 6100	Vis

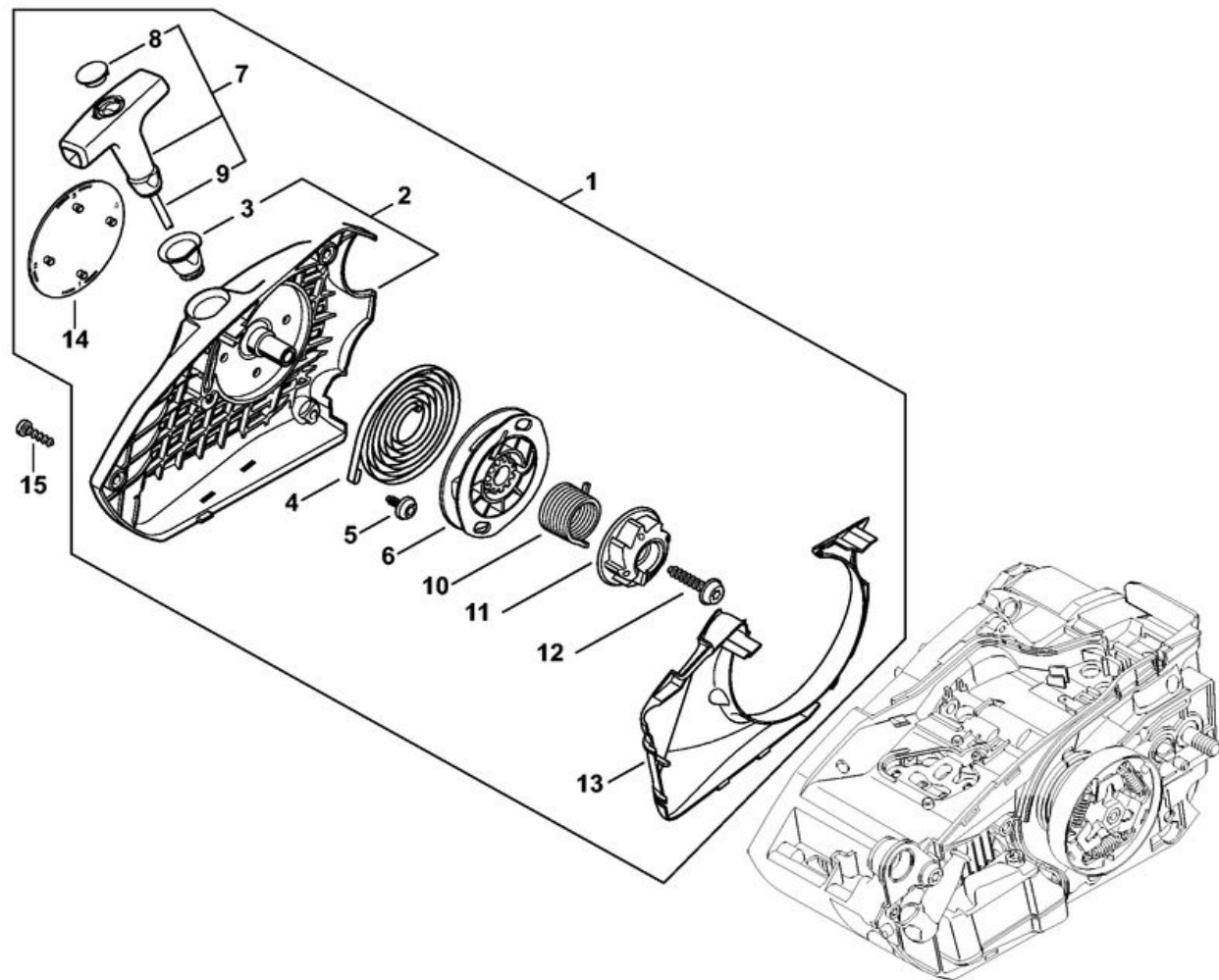


1	1146 640 3206	Pompe à huile
2	1146 647 5700	Pièce de raccordement
3	9075 478 3016	Vis cylindrique IS-D4x16
4	1146 021 1100	Couvercle
5	9074 478 3025	Vis cylindrique IS-P4x16
6	1123 648 6600	Bande de glissement
7	9512 933 2270	Cage à aiguilles 10x13x13
8	1146 640 2004	Pignon 1/4" Picco 8D
9	1146 640 2006	Pignon 3/8" Picco 6D
10	1146 640 7102	Vis sans fin 1/4"Picco / 3/8"Picco
11	1146 160 2000	Embrayage
12	1146 162 0800	Masselotte
13	1146 162 3000	Pièce de fixation
14	0000 997 5605	Ressort de tension
15	1129 007 1000	Jeu de pignon droit / vis de tension
16	1129 640 1900	Coulisse de tension
17	1123 664 1400	Pièce de pression
18	1123 664 2200	Recouvrement
19	1146 650 7700	Arrêt de chaîne
20	9104 003 3065	Vis Parker P6,3x18
21	1129 664 0500	Griffe
22	9074 477 4130	Vis cylindrique IS-P5x16
23	0000 893 5904	Réglette de butée

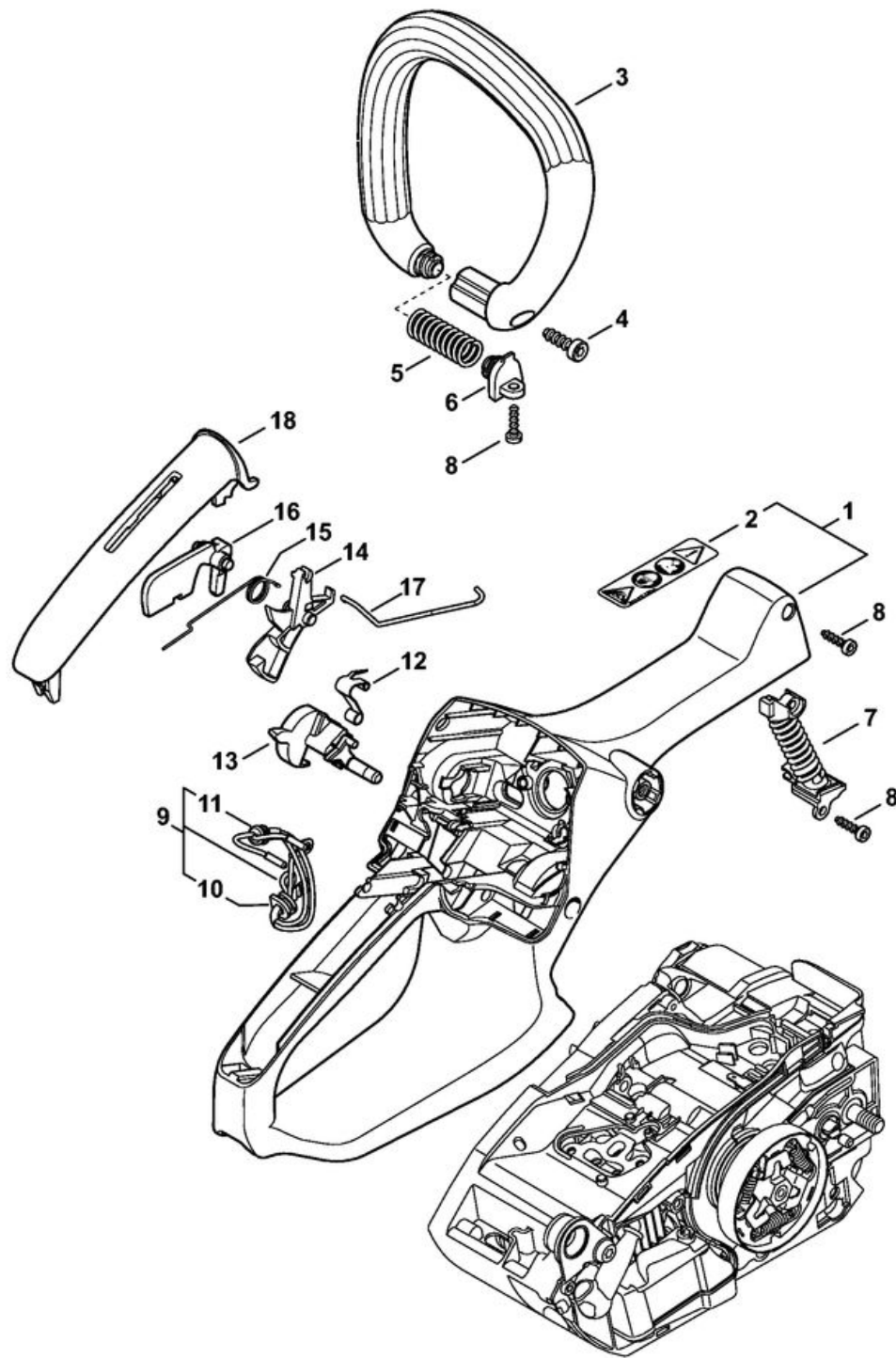


1146-GET-0009-A0

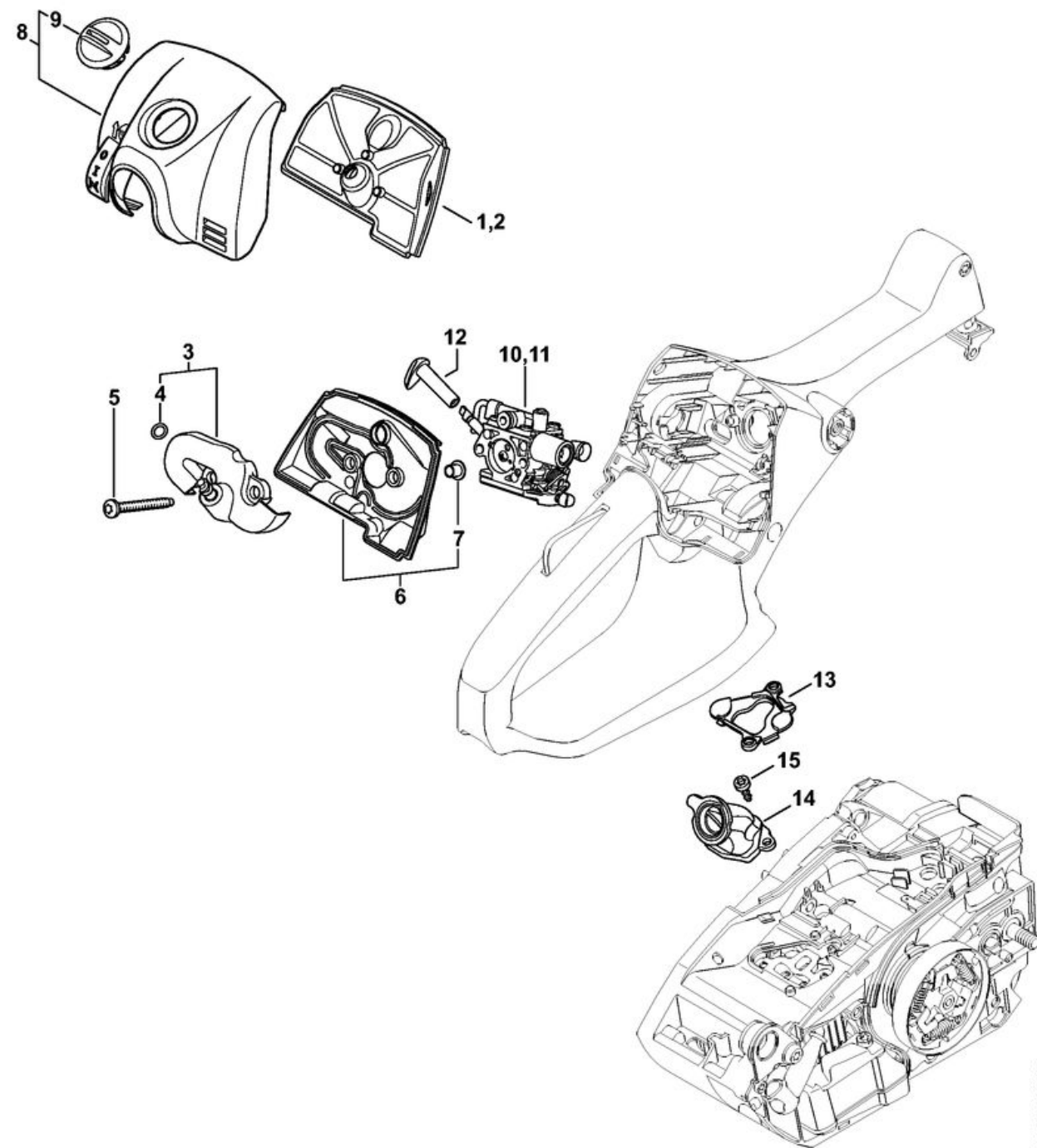
1	1146 640 1701	Couvercle de pignon
2	1146 640 1704	Couvercle de pignon
3	1120 162 5200	Boulon
4	9378 543 2190	Goupille cannelée 4x22
5	1129 640 5000	Pièce intercalaire
6	1128 160 5000	Levier
7	9460 624 0400	Anneau d'arrêt 4
8	1129 162 7800	Ressort à lame
9	1146 162 7900	Ressort de tension
10	0000 937 4097	Tuyau de carburant 35 mm
11	1146 160 5400	Collier de frein
12	1146 648 7700	Couvercle
13	9074 478 2970	Vis cylindrique IS-P4x10
14	1123 648 6600	Bande de glissement
15	1146 790 9101	Protège-main
16	9220 260 1100	Écrou à six pans M8



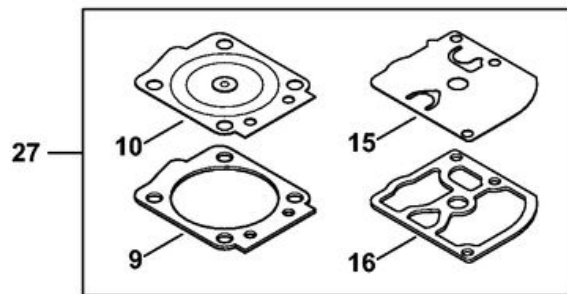
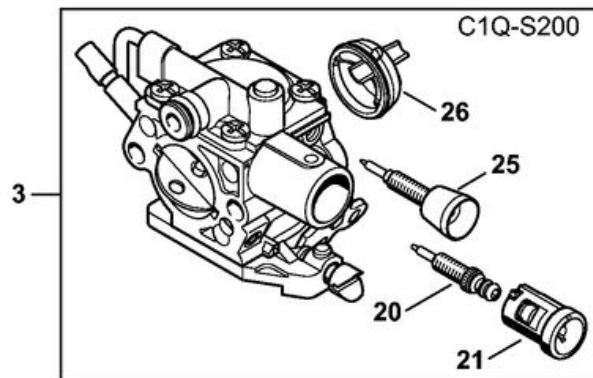
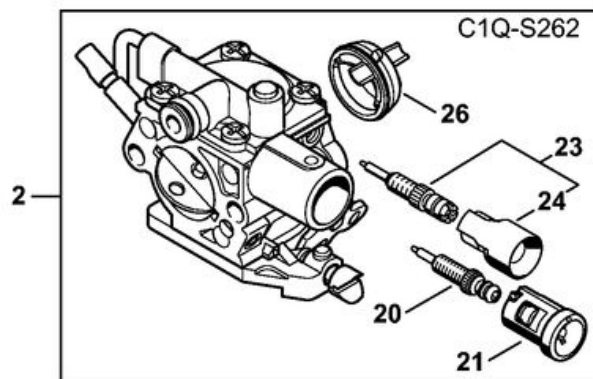
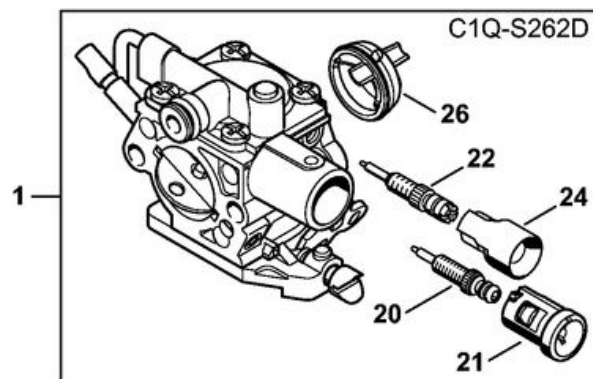
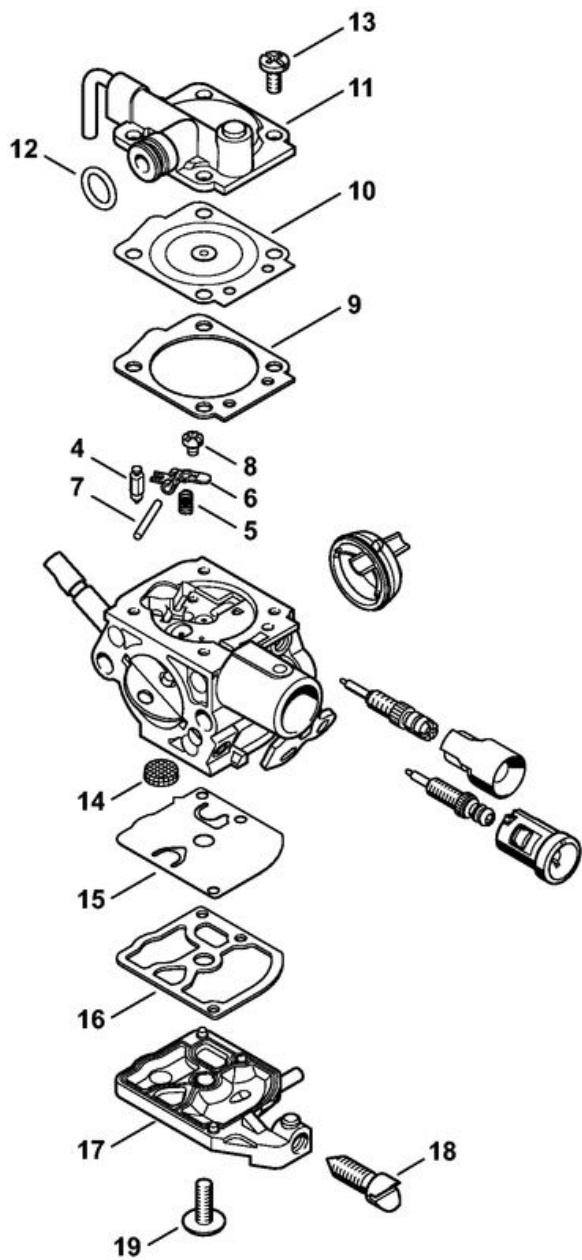
1	1146 080 2102	Carter de ventilateur avec lanceur
2	1146 080 1800	Carter de ventilateur
3	1110 084 9102	Douille
4	1123 190 0600	Ressort de rappel
5	9104 003 2960	Vis Parker P4x10
6	1146 195 0400	Poulie à câble
7	0000 190 3502	Poignée avec câble de lancement Ø 2,7 mm
8	0000 195 7002	Capuchon
9	0000 195 8204	Câble de lancement Ø 2,7x800 mm
10	1146 195 3500	Ressort
11	1146 195 2000	Entraîneur
12	9074 477 4139	Vis cylindrique IS-P5x25
13	1146 084 7800	Segment
14	1146 967 1501	Plaque matricule MS 150 C
15	9074 478 3025	Vis cylindrique IS-P4x16



1	1146 790 1005	Carter de poignée
2	0000 967 7258	Pictogramme d'avertissement MS
3	1146 791 1701	Poignée tubulaire
4	9074 478 4435	Vis cylindrique IS-P6x19
5	1146 791 3102	Ressort
6	1146 792 2904	Bouchon de palier AV
7	1146 790 8300	AV-Ressort
8	9074 478 3025	Vis cylindrique IS-P4x16
9	1146 440 3001	Faisceau de câbles
10	0000 989 0507	Douille en caoutchouc
11	0000 989 0813	Douille de protection
12	1146 442 1601	Ressort de connexion
13	1146 182 0901	Arbre de commande
14	1146 182 1001	Manette des gaz
15	1129 182 4500	Ressort coudé
16	1145 182 0801	Levier d'arrêt
17	1146 182 1501	Tringlerie des gaz
18	1146 791 0601	Monture de poignée



1	1146 140 4403	Filtre à air, feutre
2	1146 140 4401	Filtre à air
3	1146 120 4101	Chicane
4	9645 945 7444	Joint torique 4x1,5
5	9022 500 1093	Vis cylindrique IS-M5x44
6	1146 140 1201	Socle de filtre
7	9416 868 6531	Rivet tubulaire 6,5x0,5x6,8
8	1146 140 1901	Couvercle de carter de carburateur
9	1137 140 9200	Verrou
10	1146 120 0604	Carburateur C1Q-S262E
11	1146 120 0600	Carburateur C1Q-S200D
12	1146 121 6100	Lévier de volet de démarrage
13	1146 021 1700	Recouvrement
14	1146 140 2500	Coude
15	9075 478 3012	Vis cylindrique IS-D4x12



1	1146 120 0604	Carburateur C1Q-S262E
2		Carburateur C1Q-S262
3	1146 120 0600	Carburateur C1Q-S200D
4	4116 121 5100	Pointeau d'admission
5	4128 122 3000	Ressort
6	1125 121 5000	Levier de réglage d'admission
7	1120 121 9200	Axe
8	0000 122 7101	Vis
9	1146 129 0900	Joint
10	1146 121 4700	Membrane de réglage
11	1146 121 0800	Couvercle
12	9646 945 0490	Joint torique 7x1,5
13	1120 122 6601	Vis à embase
14	1123 121 7800	Tamis
15	1129 121 4800	Membrane de pompe
16	1123 129 0905	Joint
17	1146 120 2600	Couvercle de pompe
18	1146 122 6200	Vis de réglage de régime de ralenti
19	1120 122 7800	Vis à tête bombée fraisée
20	1146 122 6700	Vis H de richesse à haut régime
21	1141 121 2704	Capuchon
22	1145 120 6800	Vis L de richesse au ralenti
23	1146 120 6800	Vis L de richesse au ralenti
24	0000 121 2703	Capuchon
25	1146 122 6800	Vis L de richesse au ralenti
26	1146 141 1800	Douille
27	1146 007 1000	Jeu de pièces de carburateur



1	0000 890 3402	Clé multiple
2	0000 890 2300	Tournevis
3	0000 891 0810	Pochette à outils
4	0000 893 5904	Réglette de butée
5	0812 370 1000	Tournevis T27x120x70
6	0812 370 1143	Tournevis T20x100x50

