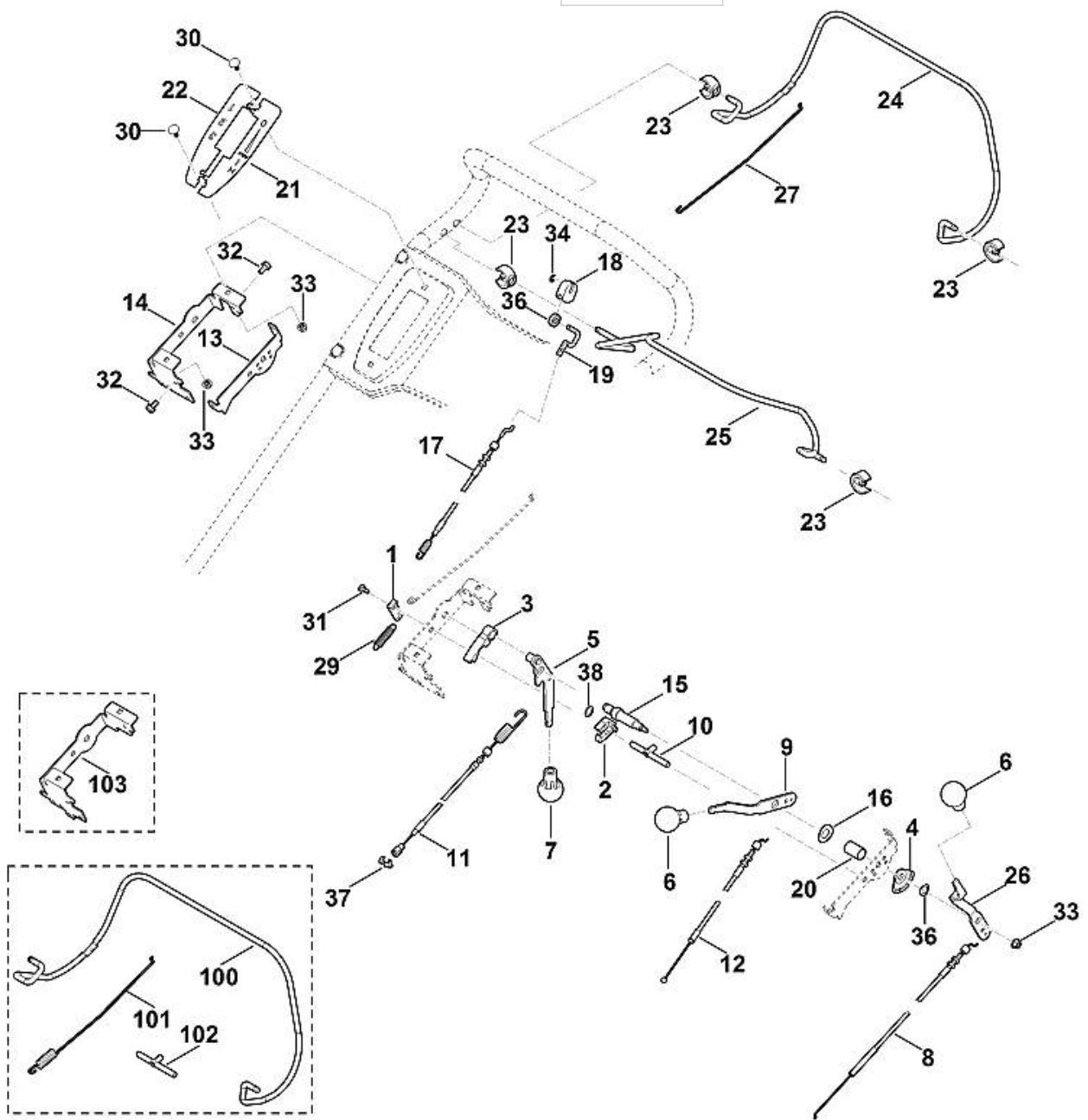
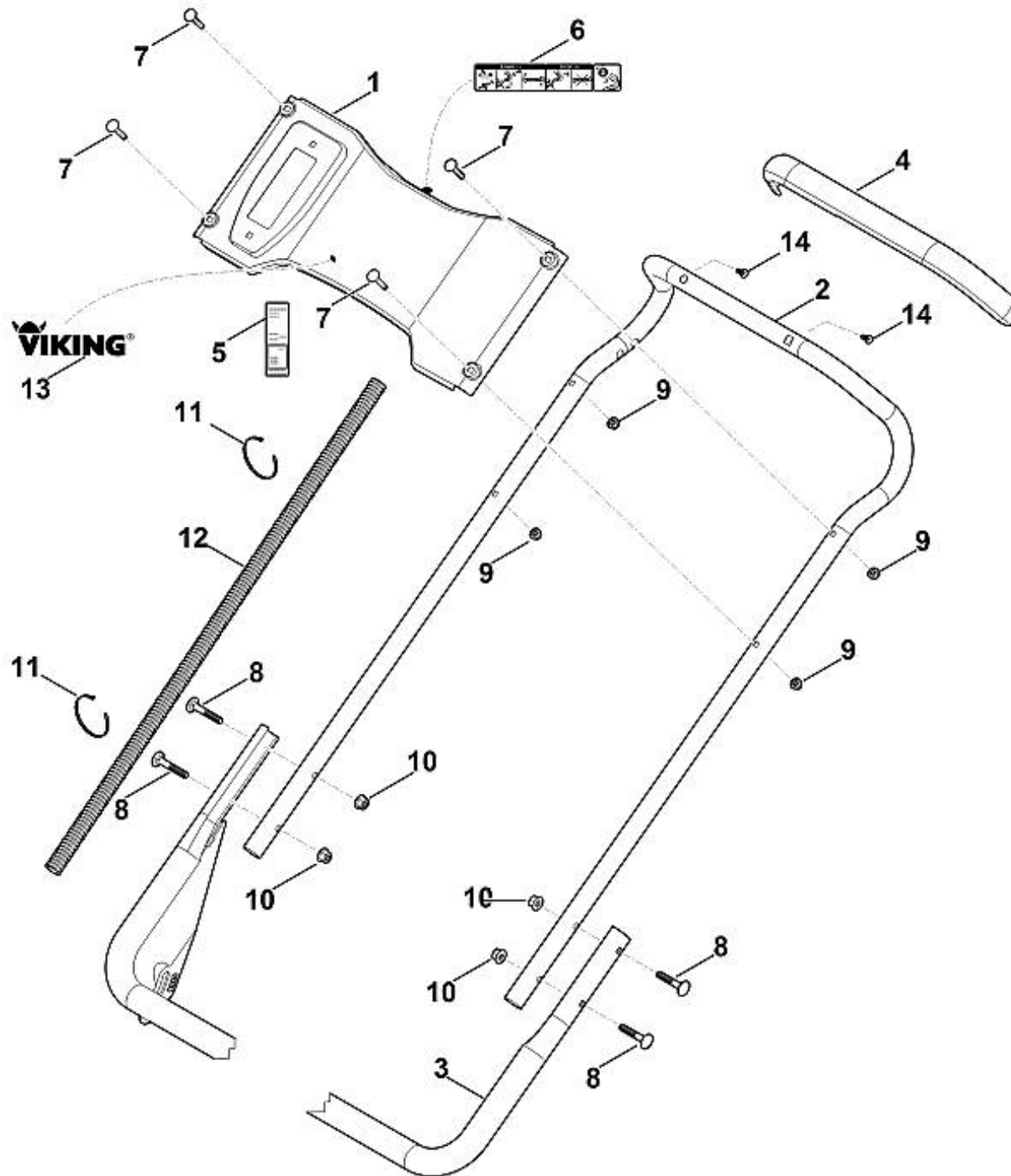


	6378 007 1095	Jeu (Lever de commande)
1	6375 162 5000	Lever
2	6375 162 6700	Lever d'arrêt
3	6375 162 9202	Lever d'arrêt

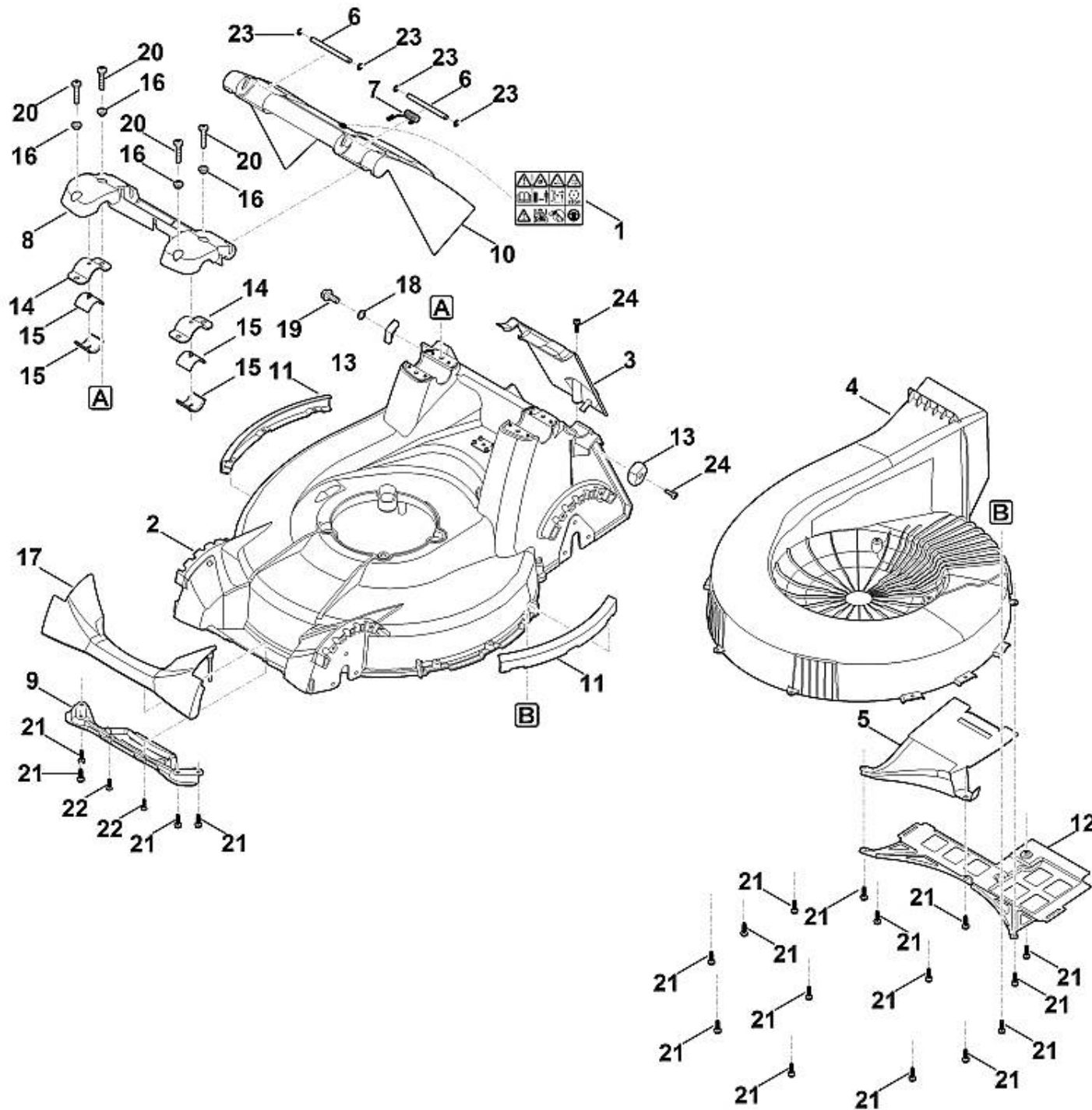
4	6375 708 6220	Segment à crans
5	6378 760 1501	Lever de commande
6	6375 764 0700	Bouton
7	6375 764 0710	Bouton
8	6378 180 1100	Câble de commande des gaz
9	6378 764 0230	Lever de commande

10	6378 700 6701	Boulon
11	6378 700 7520	Câble de commande (Embrayage de lame)
12	6378 700 7510	Câble de commande (Vitesse)
13	6378 703 6920	Support gauche
14	6378 703 6906	Support droite
15	6378 704 0900	Axe
16	9323 630 0230	Rondelle élastique 14
17	6378 700 7500	Câble de commande (Entraînement)
18	6378 704 3510	Guide
19	6378 704 4011	Dispositif d'ajustage
20	6378 763 0700	Douille d'écartement
21	6378 763 1600	Tôle de protection gauche
22	6378 763 1610	Tôle de protection droite
23	6364 763 4000	Élément de palier
23	6378 763 4000	Élément de palier
24	6378 764 0201	Lever de commande
25	6378 764 0210	Lever de commande
26	6378 764 0220	Lever de commande
27	6378 764 1611	Ressort de tension
29	6395 764 1600	Ressort de tension
30	9027 068 1280	Vis à tête bombée M6x16
31	9039 488 0974	Vis taraud M5x12
32	9039 488 0996	Vis taraud M6x12
33	9216 261 0901	Ecrou à six pans M6
34	9460 624 0500	Anneau d'arrêt 5
36	9503 003 9545	Roulement rainuré à billes 626-2Z
37	9666 003 9050	Boulon
38	9296 021 1541	Rondelle 8x14x1,0
100	6378 764 0200	Lever de commande
101	6378 764 1610	Ressort de tension
102	6378 700 6700	Boulon
103	6378 703 6905	Support droite

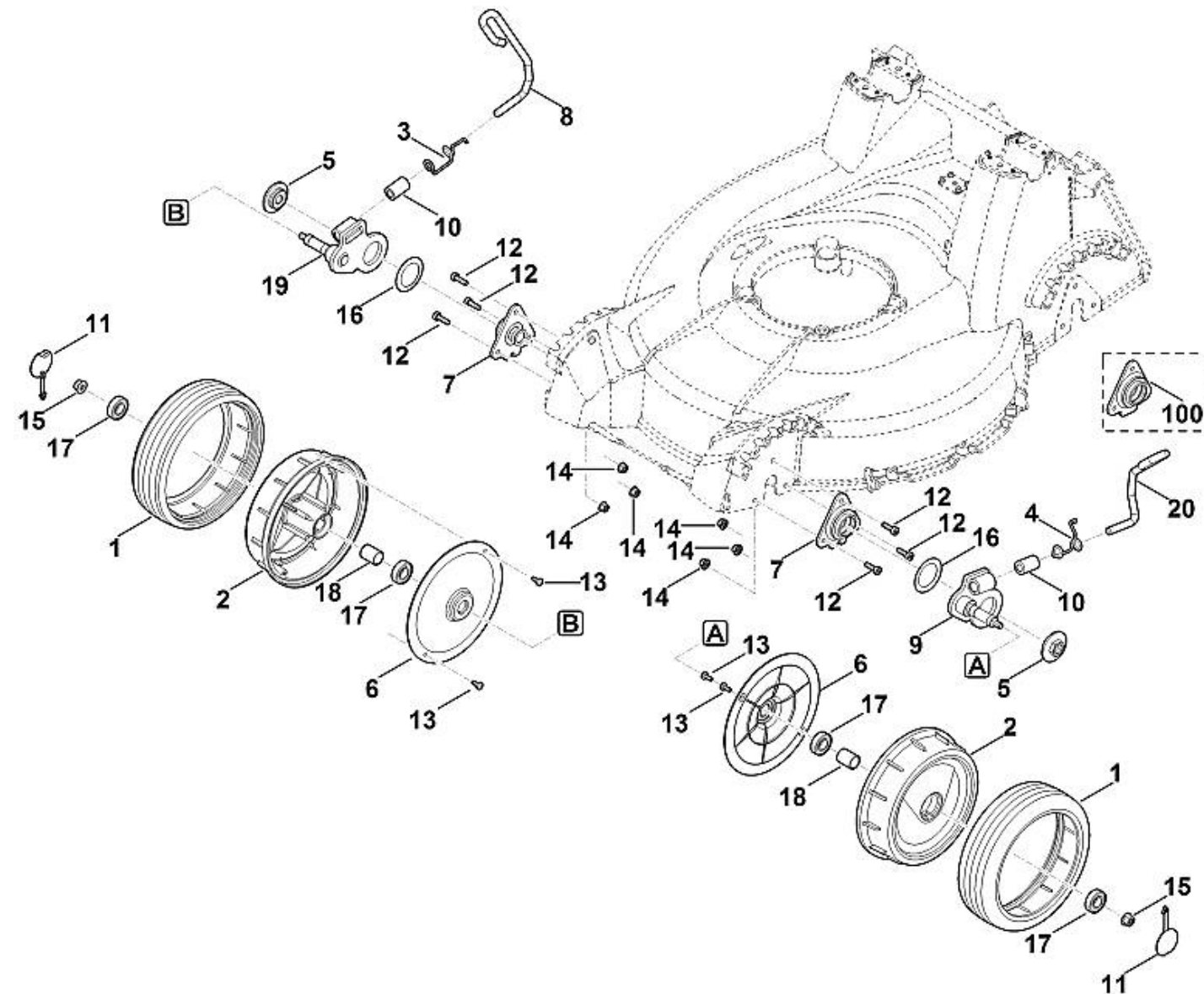




1	6378 703 2206	Panneau
2	6378 780 3096	Partie supérieure du guidon
3	6378 780 2805	Partie inférieure du guidon
4	6378 790 0501	Poignée
5		Plaque matricule MB 756.0 GS
6	6378 967 4400	Autocollant
7	9027 068 1380	Vis à tête bombée M6x35
8	9027 068 1900	Vis à tête bombée M8x40
9	9216 261 0901	Ecrou à six pans M6
10	9216 261 1100	Ecrou à embase M8 ((19 - 27 Nm))
11	0000 988 9209	Serre-câbles
12	6378 766 0500	Tube ondulé ø15x750
13	0000 967 4484	Étiquette VIKING
14	9104 007 4270	Vis taraud P5x16



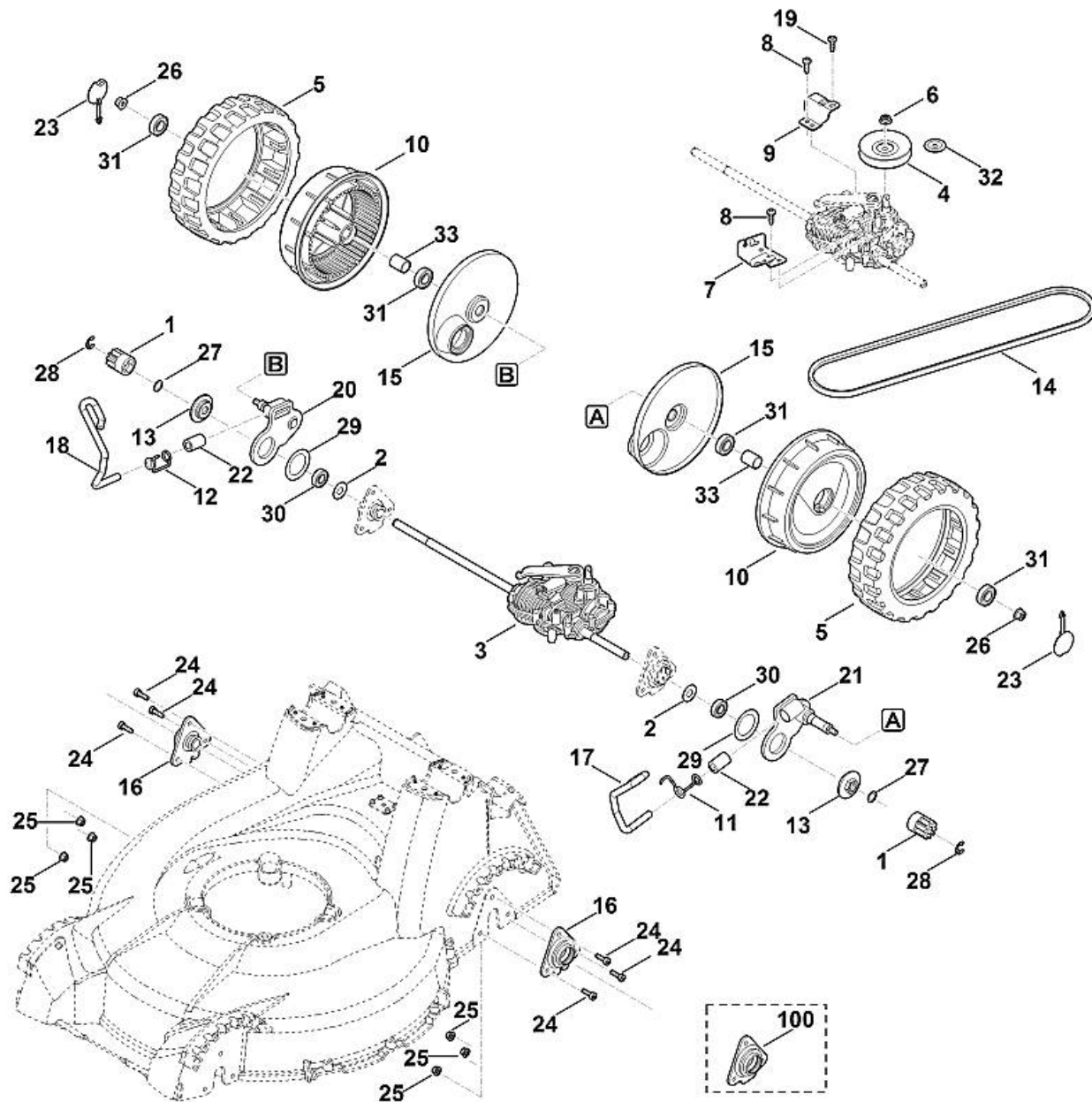
1	0000 967 4470	Avertissement
2	6378 700 8500	Carter
2	6378 701 1005	Carter
3	6378 701 3600	Recouvrement
4	6378 701 4300	Insert de canal de coupe
5	6378 701 4501	Tôle de canalisation
5	6378 701 4500	Tôle de canalisation
6	6378 703 0900	Axe
7	6378 703 5100	Ressort coudé
8	6378 703 6910	Support
9	6378 760 7301	Pare-chocs
9	6378 760 7300	Pare-chocs
10	6378 700 2700	Volet
11	6378 706 7301	Bouclier
11	6378 706 7300	Bouclier
12	6378 706 8101	Capot protecteur
12	6378 706 8100	Capot protecteur
13	6378 706 8200	Tôle de protection
14	6378 708 0500	Collier
15	6378 763 1300	Cuvette de roulement
16	6378 763 3200	Douille a collet
17	6378 766 0200	Pare-chocs
18	9488 630 0200	Rondelle d'arrêt élastique de calage NLX10
19	9018 318 2390	Vis à six pans M10x25 ((40 - 60 Nm))
19	9018 318 2391	Vis à six pans M10x25 ((40 - 60 Nm))
20	9039 488 1850	Vis taraud M8x40 ((21 - 29 Nm))
21	9076 611 4430	Vis IS AP6x20 ((9 - 11 Nm))
22	9104 007 4289	Vis taraud P5x20
23	9460 624 0600	Anneau d'arrêt 6
24	9076 611 4430	Vis IS AP6x20 ((6 - 8 Nm))

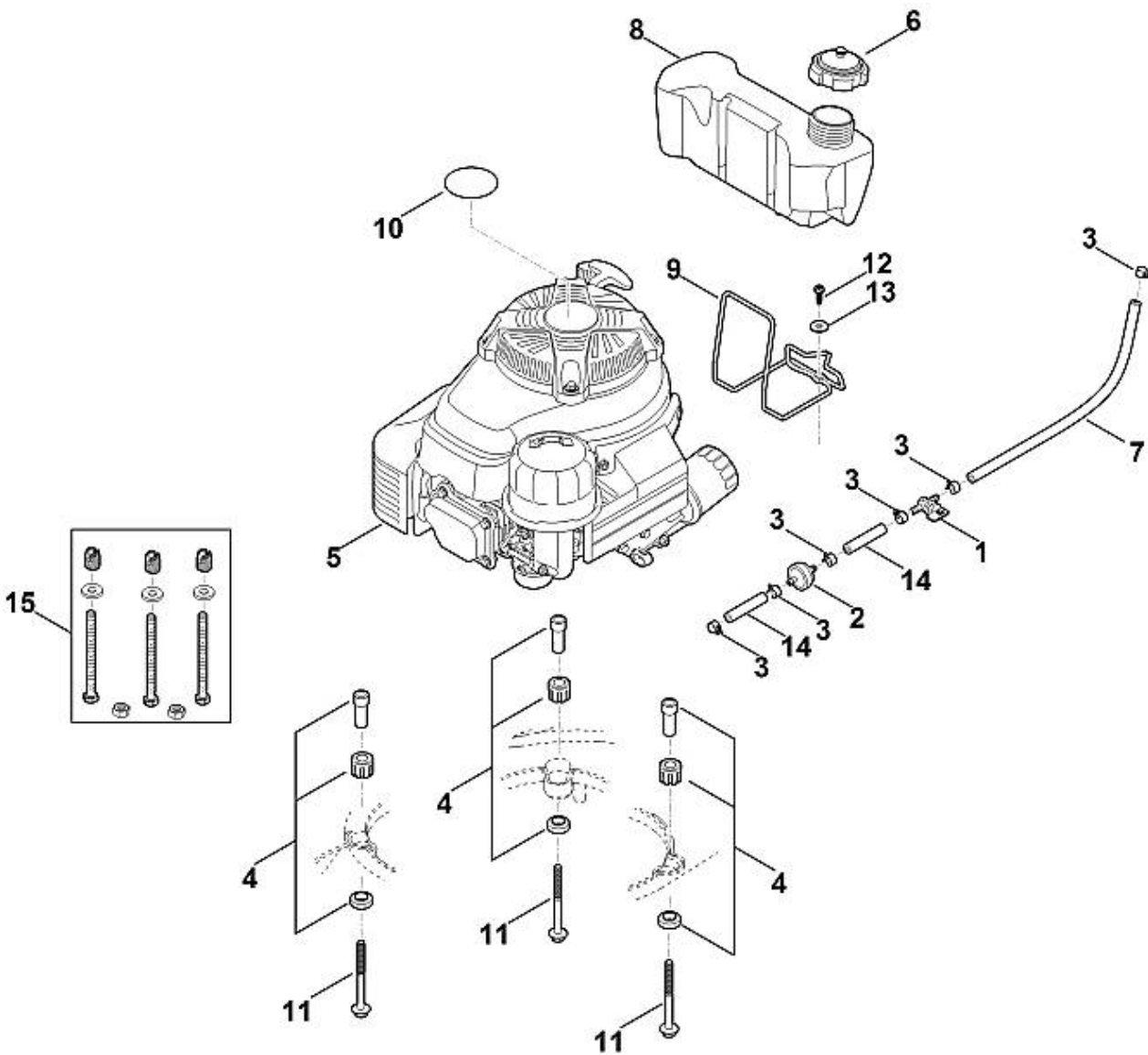


	6378 700 0415	Roue cpl.
1	6375 704 9520	Pneu
2		Badage roue (pas de pièce de rechange séparée)
3	6378 703 4900	Ressort coudé gauche
4	6378 703 4905	Ressort coudé droite
5	6378 703 7500	Vis de blocage
6	6378 704 3610	Recouvrement intérieur
7	6392 760 4900	Support
8		Levier de réglage gauche
8	6378 763 2900	Levier de réglage gauche
9	6378 780 4900	Sabot inclinable
10	6383 706 7000	Amortisseur en caoutchouc
11	6395 706 3410	Couvercle
12	9022 341 1300	Vis cylindrique IS M6x20
13	9039 488 0974	Vis taraud M5x12
14	9216 261 0901	Ecrou à six pans M6 ((8 - 12 Nm))
15	9216 261 1100	Ecrou à embase M8
16	9485 648 4175	Rondelle belleville 51,5x35,5x0,6
17	9503 003 5295	Roulement rainuré à billes 6002-2RS
18		Douille (pas de pièce de rechange séparée)
19	6378 780 4905	Sabot inclinable
20		Levier de réglage droit
20	6378 763 2905	Levier de réglage droit
100		Support
100	6378 760 4900	Support

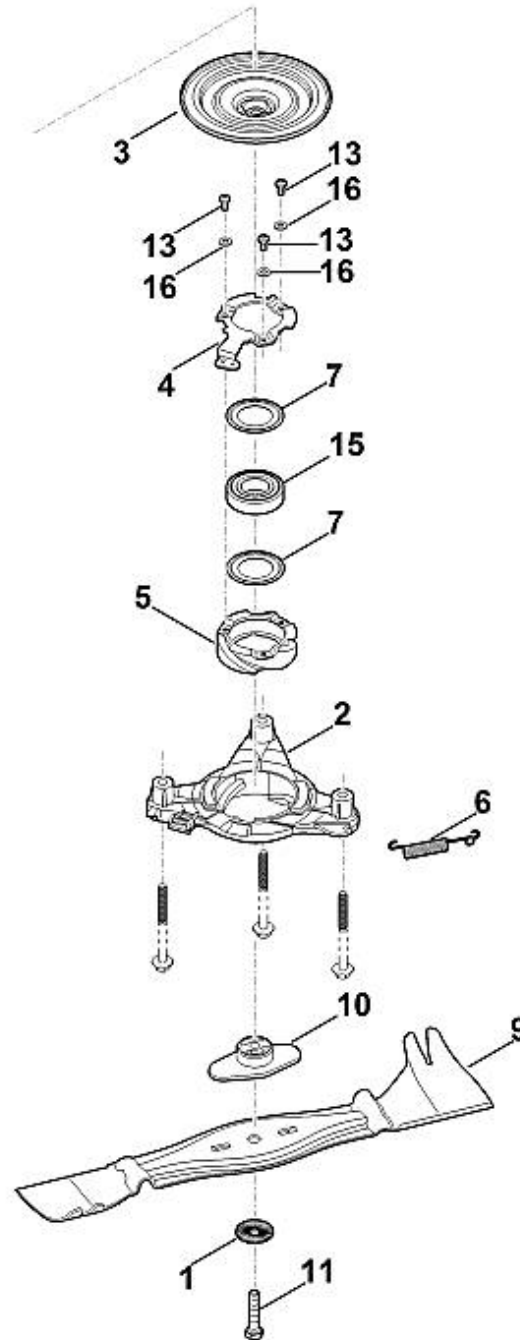
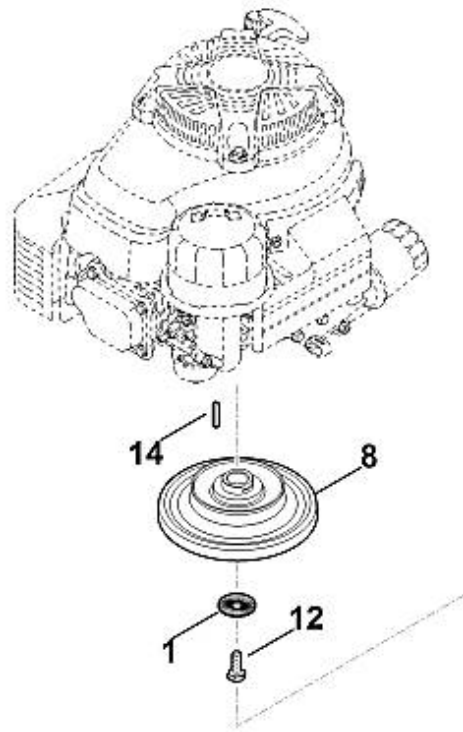
	6378 700 0400	Roue cpl.
1	0000 704 7400	Pignon
2	6103 704 7910	Disque de protection
3	6378 640 0110	Transmission
4	6378 007 1000	Kit de poulie de courroie trapézoïdale
5	6375 704 9500	Pneu

6	9220 260 8060	Ecrou à six pans 3/8"
7	6378 764 6710	Pièce de retenue
8	9039 488 1288	Vis taraud M6x20 ((6 - 8 Nm))
9	6378 704 2710	Support
10		Badage roue (pas de pièce de rechange séparée)
11	6378 703 4900	Ressort coudé gauche
12	6378 703 4905	Ressort coudé droite
13	6378 703 7500	Vis de blocage ((40 - 50 Nm))
14	6378 704 2110	Courroie trapézoïdale
15	6378 704 3600	Recouvrement intérieur
16	6392 760 4900	Support
17		Levier de réglage gauche
17	6378 763 2900	Levier de réglage gauche
18		Levier de réglage droit
18	6378 763 2905	Levier de réglage droit
19	9076 478 4430	Vis IS AP6x20 ((6 - 8 Nm))
20	6378 780 4900	Sabot inclinable
21	6378 780 4905	Sabot inclinable
22	6383 706 7000	Amortisseur en caoutchouc
23	6395 706 3410	Couvercle
24	9022 341 1300	Vis cylindrique IS M6x20
25	9216 261 0901	Ecrou à six pans M6 ((8 - 12 Nm))
26	9216 261 1100	Ecrou à embase M8
27	9296 021 1609	Rondelle 12x18x0,5
28	9455 621 1130	Circlip 12x1
29	9485 648 4175	Rondelle belleville 51,5x35,5x0,6
30	9503 003 5297	Roulement rainuré à billes 6001-2TRS
31	9503 003 5295	Roulement rainuré à billes 6002-2RS
32		Rondelle
33		Douille (pas de pièce de rechange séparée)
100		Support
100	6378 760 4900	Support





1	0000 350 1000	Robinet d'essence
2	0000 358 1808	Filtre carburant
3	0000 988 9100	Collier de serrage
4	6375 007 1007	Silencieux d'aspiration d'air
5	6378 011 1800	KAWASAKI, moteur-quatre-temps FJ180V_M80 (Lire les données sur le moteur, pour les pièces de rechange, voir la rubrique « Moteurs »)
6	6378 350 1500	Bouchon de réservoir
7	6378 350 2700	Tuyau de carburant cpl.
8	6378 351 0400	Réservoir d'essence
9	6378 352 8200	Support
10	6378 967 3810	Plaque matricule MB 756 GS
11	9039 488 9042	Vis taraud 3/8"x100 (MF = couple de taraudage, (32 - 38 / MF: 23 - 27 Nm))
12	9076 478 4430	Vis IS AP6x20 ((6 - 8 Nm))
13	9307 021 0140	Rondelle 6,4
14		Tuyau de carburant
15	0000 007 1800	Kit de réparation (insert fileté)



1	0000 702 6600	Rondelle
2	6378 160 0500	Bride d'accouplement
3	6378 160 2900	Cloche d'embrayage
4	6378 162 5000	Levier
5	6378 162 5100	Came
6	6378 162 7900	Ressort de tension
7	6378 162 8800	Rondelle
8	6378 700 2500	Poulie à gorge
9	6378 702 0100	Couteau
10	6378 702 0600	Entraîneur
11	9008 348 2460	Vis à six pans M10x50 (Coller (LOCTITE 243), (60 - 65 Nm))
12	9008 319 9066	Vis à six pans 3/8"x1" (Coller (LOCTITE 243), (60 - 65 Nm))
13	9039 488 1266	Vis taraud M6x12 ((6 - 8 Nm))
14	9471 435 0861	Clavette parallèle 4,76x4,76x30
15	9503 003 7073	Roulement rainuré à billes 6206-2RS1
16	9460 624 4028	Anneau d'arrêt 6,4

1	6378 700 3101	Châssis
2	6378 700 9701	Bac de ramassage (tissu)
3	6378 706 0710	Recouvrement

