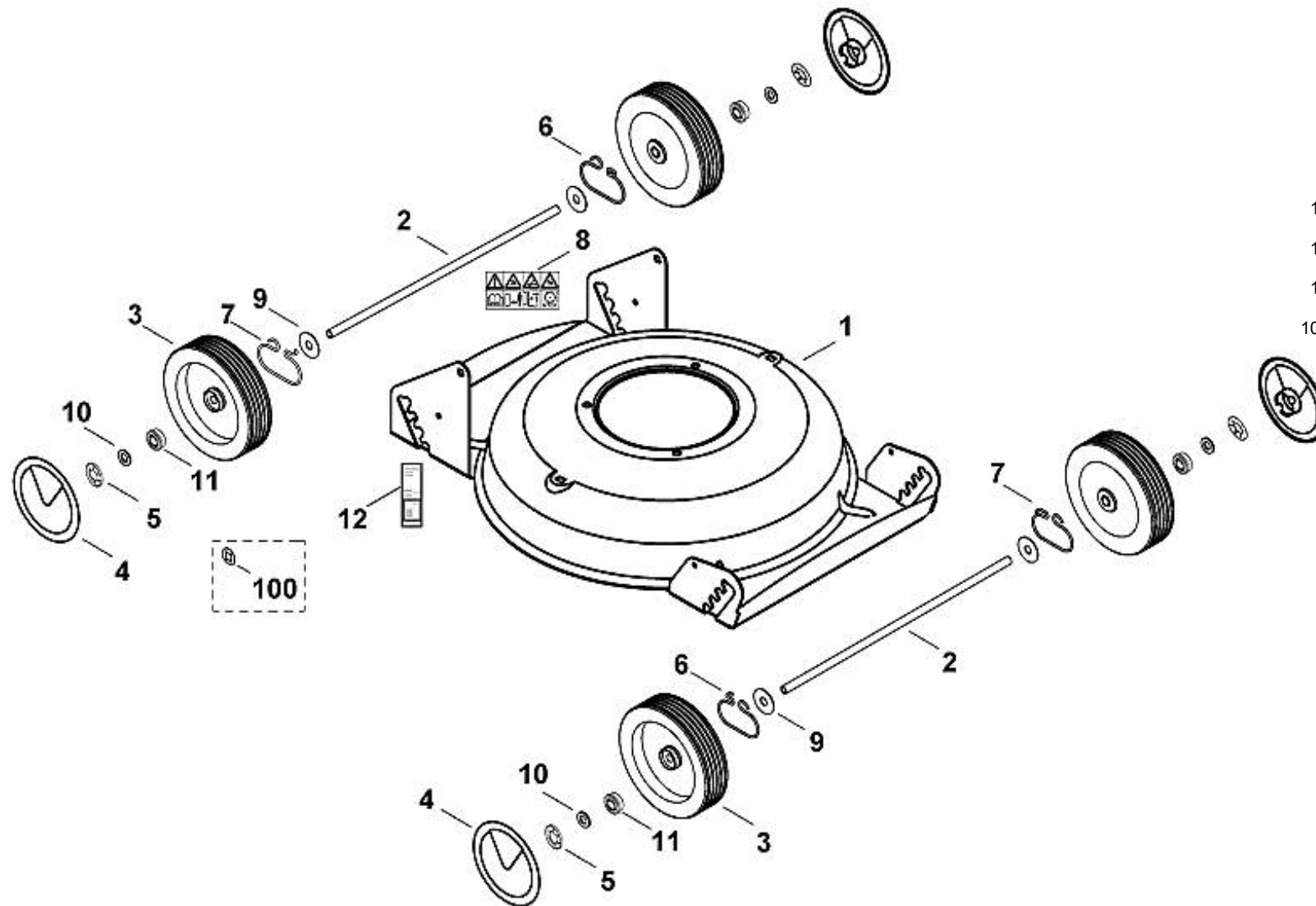
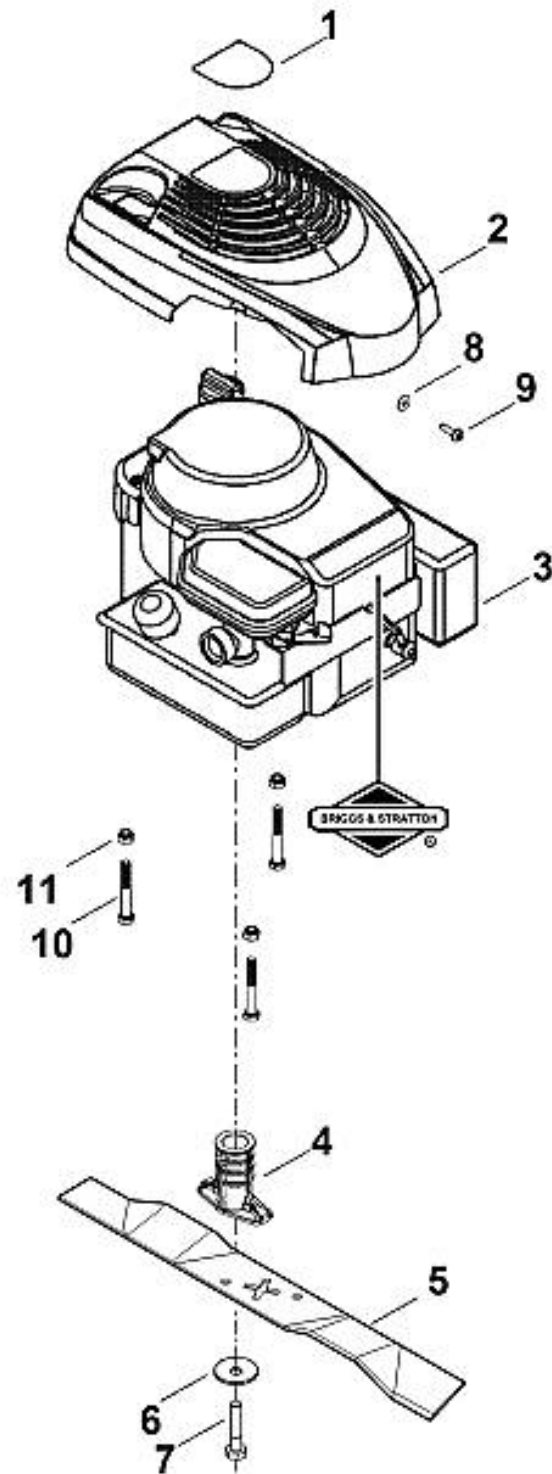


1	6103 703 1251	Partie supérieure du guidon
2	6103 760 1520	Levier de commande
3	0000 760 1800	Molette de serrage
3		Molette de serrage
4	6357 763 4820	Partie inférieure du guidon
4	6357 703 1210	Partie inférieure du guidon
5	6320 706 6610	Guide
5		Guide
6	6105 760 3801	Guide câble
7	6118 700 7520	Câble de commande (Coupure du moteur)
8	6101 703 2800	Bouchon
9	9027 068 1860	Vis à tête bombée M8x30
10	9240 216 1100	Ecrou-chapeau M8
11	0000 703 3705	Vis M8x50
11		Vis M8x50
11		Vis à tête plate M8x55
12	9291 020 0180	Rondelle 8,4
100		Partie inférieure du guidon



1	6357 700 8520	Carter
1		Carter
2		Axe
3	6100 700 0401	Roue
4	6340 704 0301	Chapeau de roue
4	6340 704 0300	Chapeau de roue
4		Chapeau de roue
5	6106 704 5110	Anneau de sécurité
6	6357 708 0800	Ressort
7	6357 708 0805	Ressort
8	0000 967 3679	Avertissement
9	9298 021 3901	Rondelle 13x40x1,25
10	9291 020 0220	Rondelle 13
11	9503 003 9011	Roulement rainuré à billes 27M-3,6x12
12	6357 967 0100	Plaque matricule MB 2 R
100	9991 003 1120	Attache rapide



1		Plaque matricule MB 2 R
2		Recouvrement
3	6356 011 1811	B&S, moteur-quatre-temps 10T502-1111-B1 (Lire les données sur le moteur)
4	6105 702 5021	Support de lame
5	6357 702 0101	Couteau
6	0000 702 6600	Rondelle
6		Rondelle de tension 11x40x2,5
7	9008 341 9076	Vis à six pans 3/8"x2" (Coller (LOCTITE 243), (60 - 65 Nm))
7		Vis à six pans 3/8"x2" (Coller (LOCTITE 243), (60 - 65 Nm))
8	9307 020 0120	Rondelle 5,3
9	9101 021 3780	Vis taraud 4,8x16
10	9008 318 1860	Vis à six pans M8x30
11	9212 260 1100	Ecrou à six pans M8
100		Couteau

