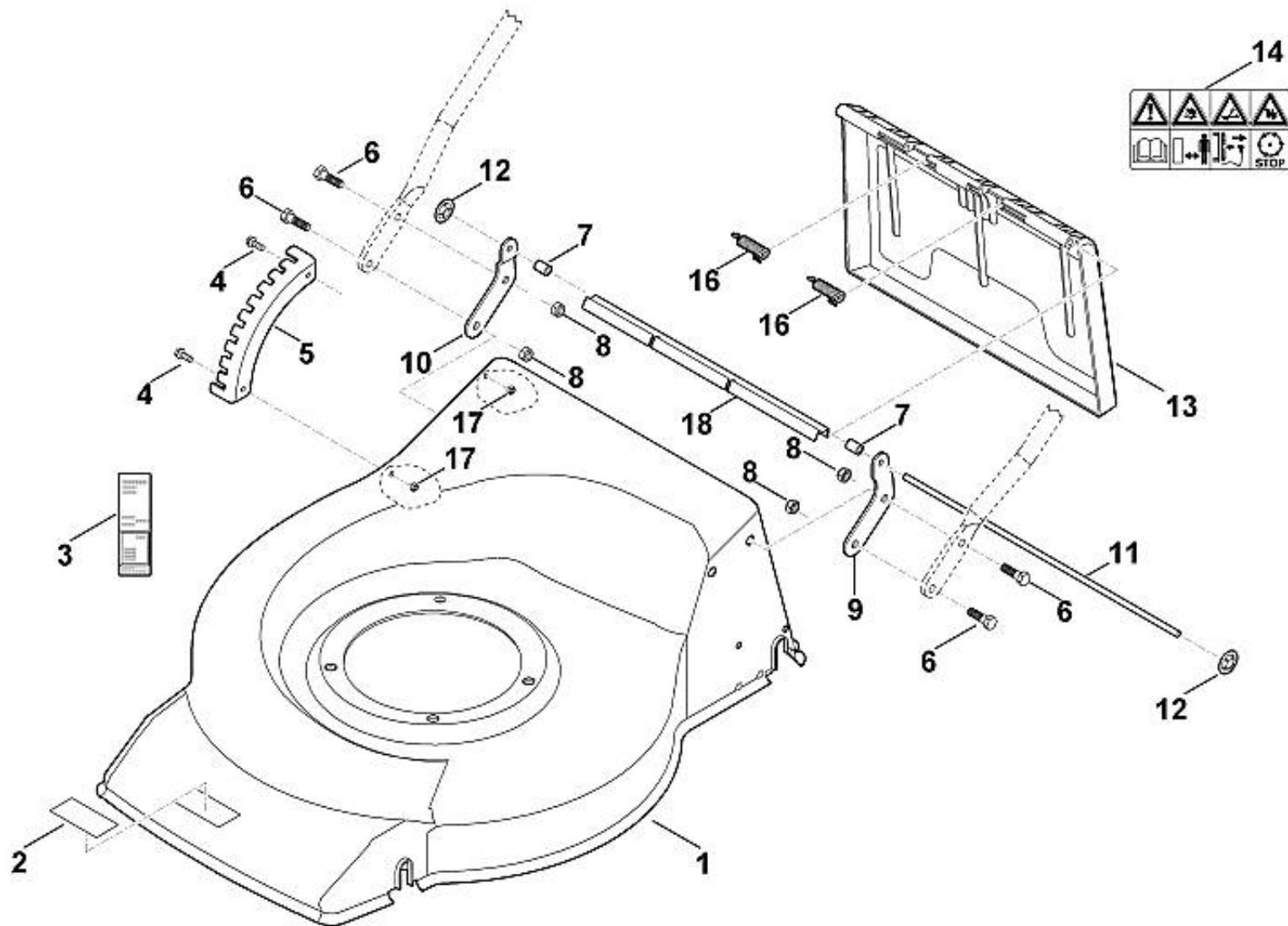
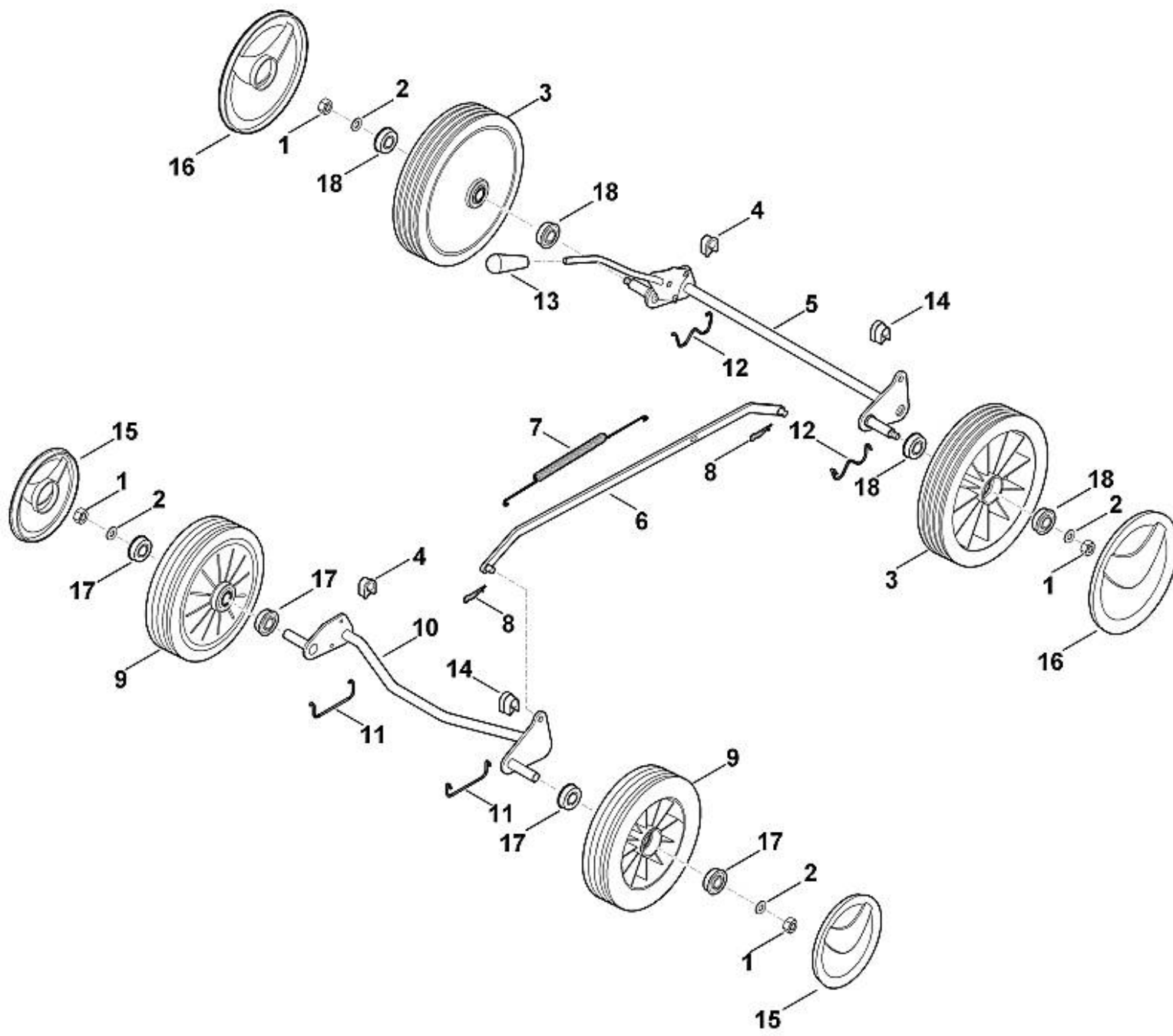


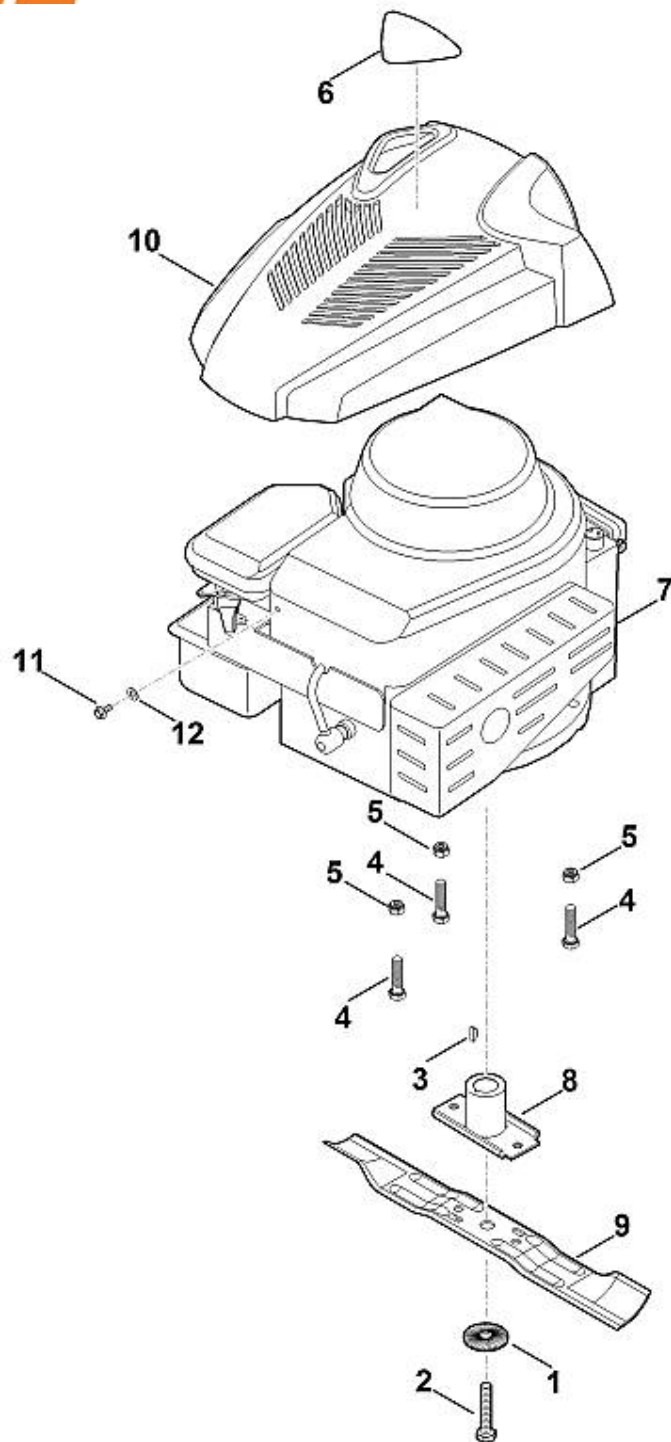
1	6350 763 5000	Partie supérieure du guidon
2	6350 763 4800	Partie inférieure du guidon
3	6350 760 1500	Levier de commande
4	6350 700 7500	Câble de commande (Coupure du moteur)
5	6320 706 6610	Guide
5	6350 706 6600	Guide
6	6350 760 3800	Guide câble
7	0000 760 1800	Molette de serrage
8	0000 703 3705	Vis M8x50
8		Vis M8x50
9	9240 216 0900	Ecrou-chapeau M6
10	6350 763 0900	Rondelle



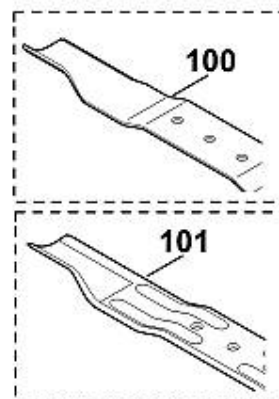
1	6350 700 8501	Carter
1		Carter
2	6350 967 4400	Autocollant
3	6350 967 0100	Plaque matricule MB 248.0
4	9018 318 0960	Vis à six pans M5x12
5	6350 703 9500	Tôle à crans
6	9018 318 1801	Vis à six pans M8x20
7	6350 763 0700	Douille d'écartement
8	9220 263 1100	Ecrou à six pans M8
9	6350 703 6900	Support
10	6350 703 6905	Support
11	6350 703 0900	Axe
12	9991 003 0546	Anneau de serrage 6
13	6350 700 2700	Voilet
14	0000 967 3679	Avertissement
16	6350 780 4700	Ressort coudé
17	9212 260 0705	Ecrou à six pans M5
18	6350 703 6300	Listeau



1	9214 261 1105	Ecrou de sécurité M8
2	9291 020 0180	Rondelle 8,4
3	6350 700 0400	Roue cpl.
4	6350 763 2800	Crampon d'axe
5	6350 700 2400	Axe
6	6350 780 0400	Levier de translation
7	6350 703 5100	Ressort de tension
8	9340 003 0250	Epingle d'axe 1,5x20
9	6350 700 0410	Roue cpl.
10	6350 700 2410	Axe
11	6350 708 0310	Bride de ressort
12	6350 708 0300	Bride de ressort
13	6350 706 6800	Poignée
14	6350 763 2805	Butée d'essieu
15	6350 704 0300	Chapeau de roue
16	6350 704 0305	Chapeau de roue
17	9503 003 9020	Roulement rainuré à billes 28M-3,0x12,7
18	9503 003 9020	Roulement rainuré à billes 28M-3,0x12,7



1	0000 702 6600	Rondelle
2	9007 313 9010	Vis à six pans 3/8"x11/2" (Coller (LOCTITE 243), (60 - 65 Nm))
3	9482 435 9920	Clavette demi-lune 5/32"x5/8"
4	9008 318 1860	Vis à six pans M8x30
5	9212 260 1100	Ecrou à six pans M8
6	6350 967 3800	Plaque matricule MB 248
7		B&S, moteur-quatre-temps 09T602-0126-B1 (Lire les données sur le moteur, pour les pièces de rechange, voir la rubrique « Moteurs »)
8	6350 760 2000	Support de lame
9	6350 702 0102	Couteau
10	0000 082 0417	Recouvrement
11	9039 488 9072	Vis 10-32x3/8"
12	9307 020 0120	Rondelle 5,3
100		Couteau
101	6350 702 0101	Couteau



1	6350 700 3100	Châssis
2	9008 319 1260	Vis à six pans M6x12 ((5 - 7 Nm))
3	6350 703 9400	Bride de fixation
4	9212 260 0900	Ecrou à six pans M6
5	6350 700 9700	Bac de ramassage (tissu)

