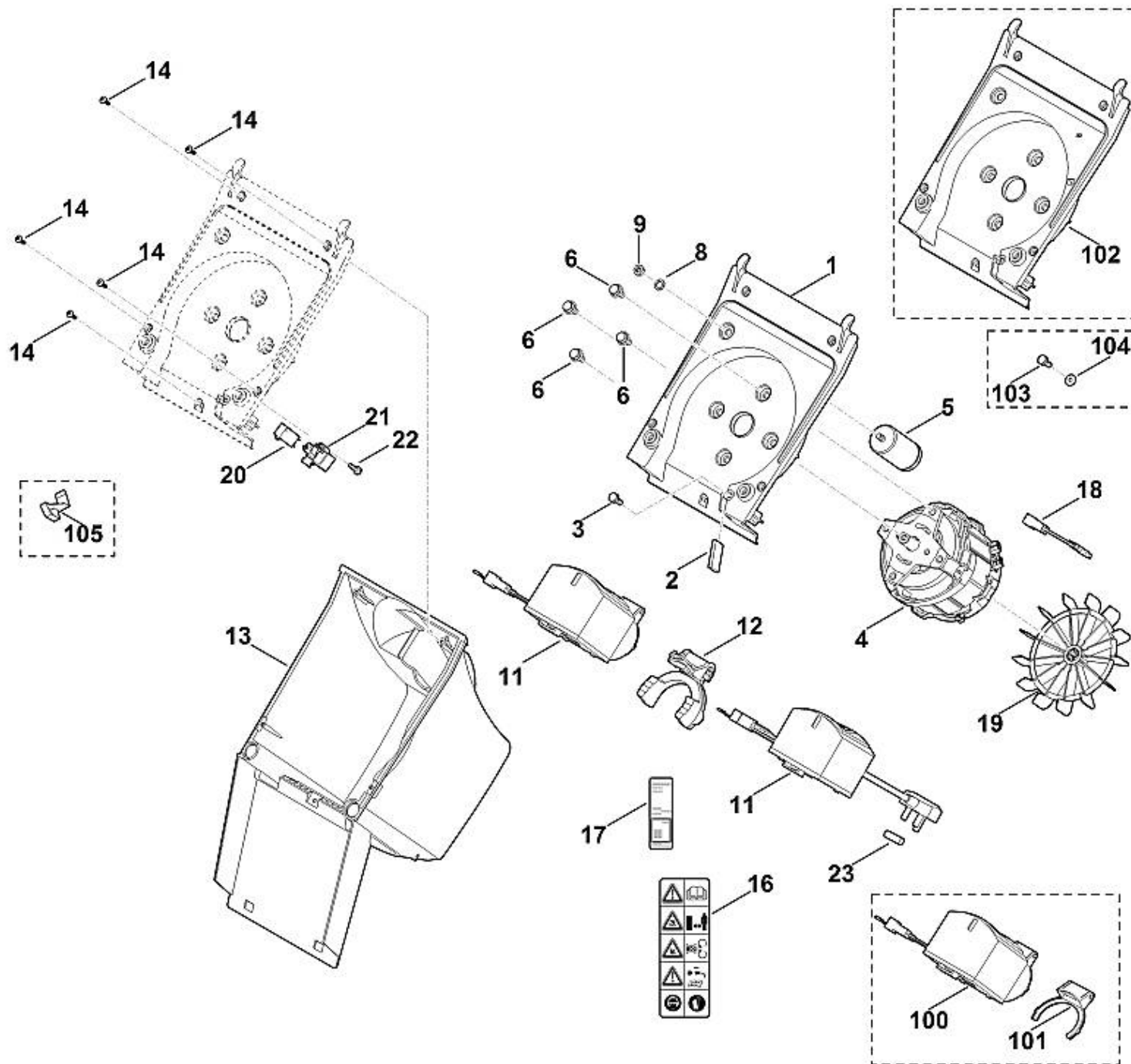
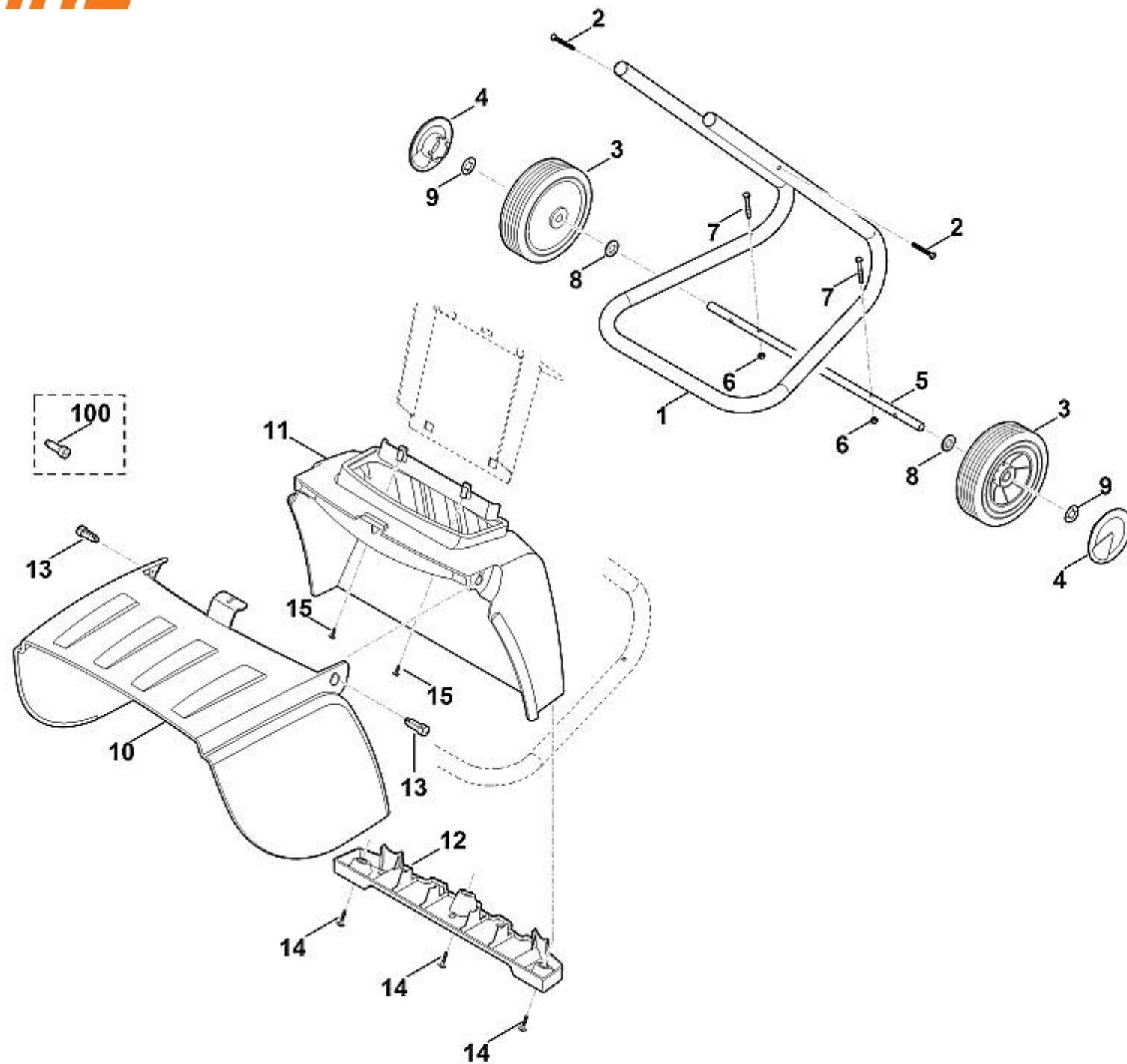


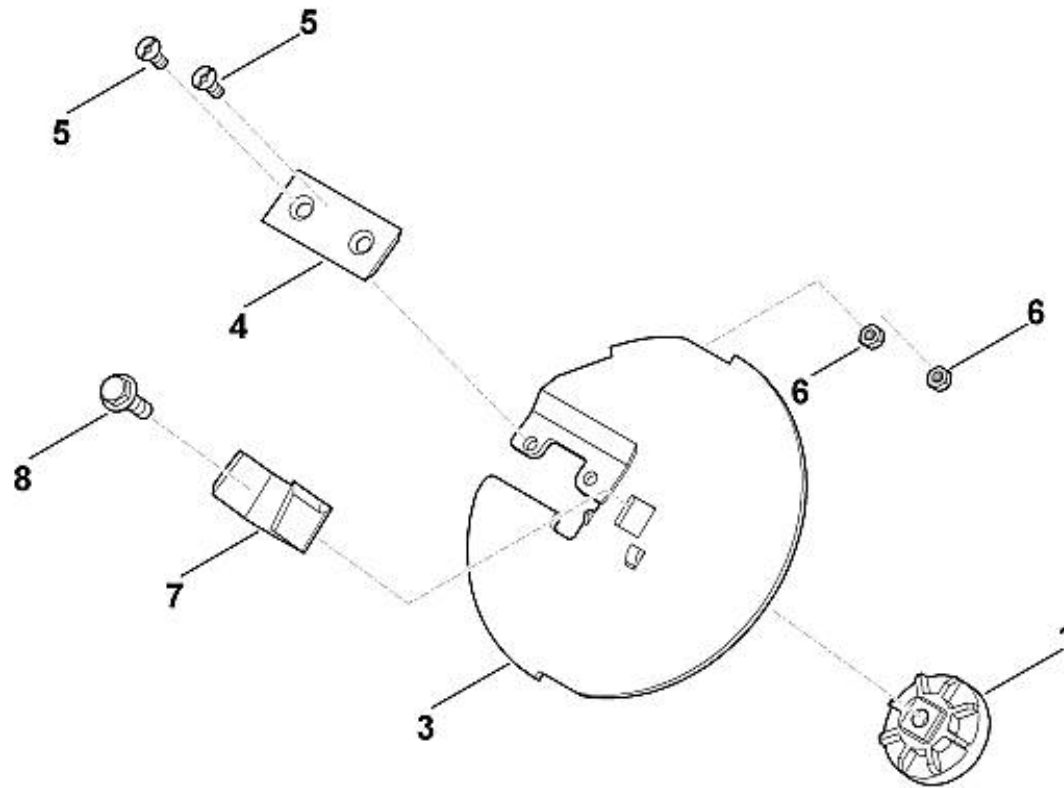
1	6007 701 7936	Entonnoir inférieur
2	6007 701 1610	Garniture
3	9104 007 4270	Vis taraud P5x16
4	6007 706 8400	protection contre les projections
5	6007 700 0301	Entonnoir supérieur
6	9074 478 4138	Vis IS P5x20
7	6007 700 2300	Vis de fermeture
8	0000 967 7210	Avertissement



1		Garniture
2	6007 703 6300	Listeau
3		Vis taraud M5x12
4	6007 600 0232	Moteur électrique 230V (2,2kW)
5	0000 605 1015	Condensateur 25µF
6	9025 313 5003	Vis M8x16
8	9330 630 0180	Rondelle éventail 8,4
9	9211 259 1100	Ecrou à six pans M8
11	6007 430 0550	Commutateur EUR
11		Commutateur CH
11		Commutateur GB
12	6008 448 1301	Serre-câble
13	6007 706 5601	Capot moteur
14	9104 007 4270	Vis taraud P5x16
16	0000 967 7214	Avertissement
16	0000 967 7210	Avertissement
17		Plaque matricule GE 105.1
18	0000 440 0710	Câble adaptateur
19	6100 607 3010	Ventilateur ATB
20	6005 435 0410	Commutateur
21	6007 435 6000	Support
22	9039 488 0974	Vis taraud M5x12
23	0751 031 5004	Fusible 13A
100		Commutateur EUR
100	6007 430 0595	Commutateur CH
101	6008 448 1300	Serre-câble
102	6007 760 7401	Garniture
103		Vis taraud D5x12
104	9307 020 0120	Rondelle 5,3
105	6007 435 6100	Support en tôle



1		Support de roues
2	9104 003 4297	Vis taraud P5x40
3	6007 704 0801	Roue
4	6100 704 0305	Chapeau de roue
4	6100 704 0300	Chapeau de roue
5	6007 704 0900	Axe de roues
6	9210 259 0700	Ecrou à six pans M5
7	9007 319 1090	Vis à six pans M5x40
8	9291 020 0220	Rondelle 13
9	9991 003 1120	Attache rapide
10	0000 706 2400	Volet
11	6007 706 0300	Tôle de protection
12	0000 703 6300	Listeau
13	0000 706 5901	Boulon
14	9104 007 4289	Vis taraud P5x20 ((1 - 2 Nm))
15	9104 007 4260	Vis taraud P5x12
100	0000 706 5900	Boulon



	6007 700 5190	Disque à couteaux
	6007 700 5102	Disque à couteaux
1	6007 702 0600	Entraîneur
3		Disque à couteaux
4	6008 702 0121	Couteau
4	6008 702 0120	Couteau
5	9062 319 1285	Vis à tête fraisée M6x16 ((6 - 8 Nm))
6	9212 260 0900	Ecrou à six pans M6
7	6007 702 0300	couteau à ailettes
8	9025 313 5010	Vis cylindrique M8x25 ((25 - 30 Nm))