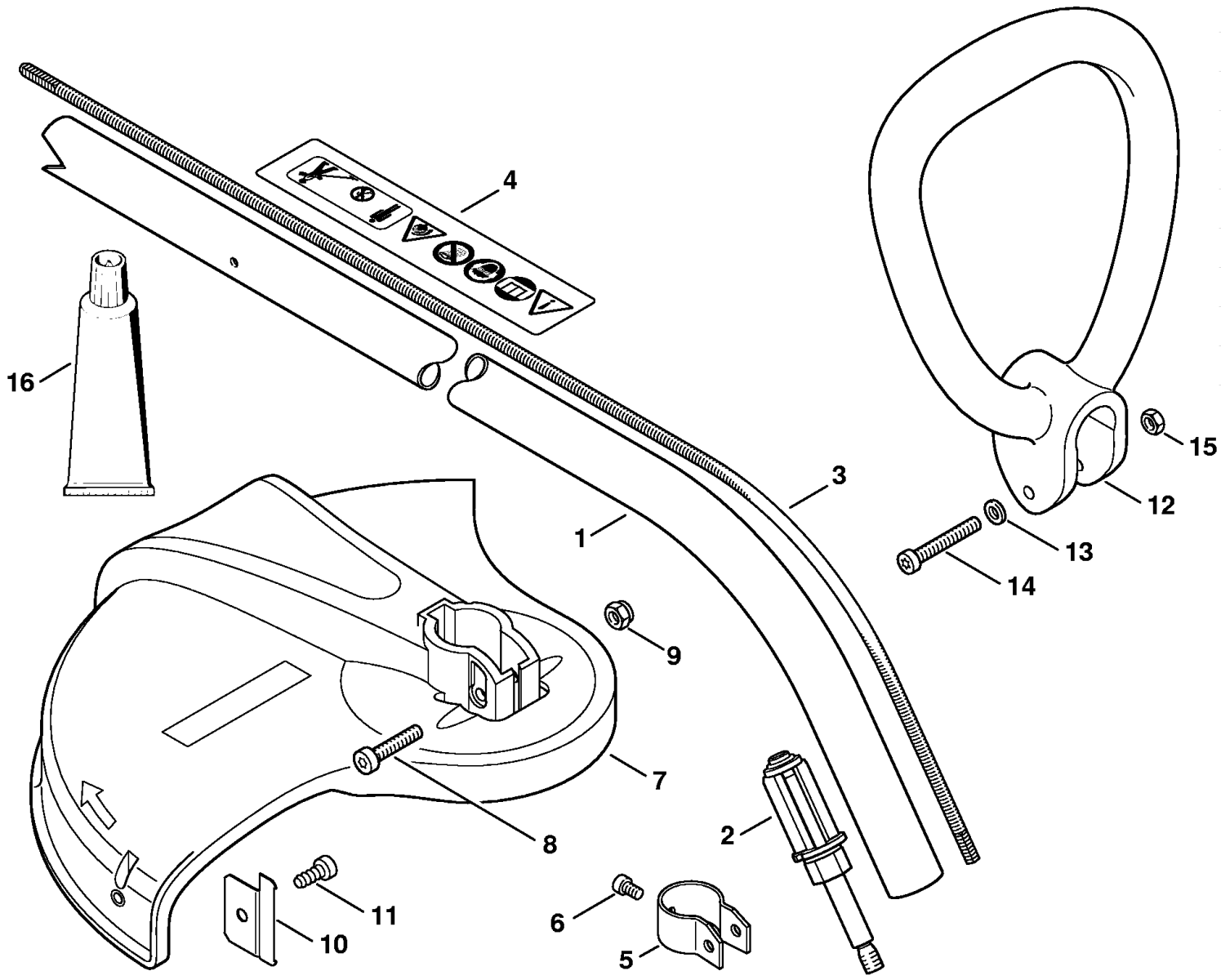
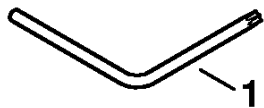
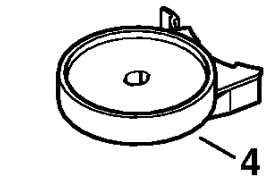
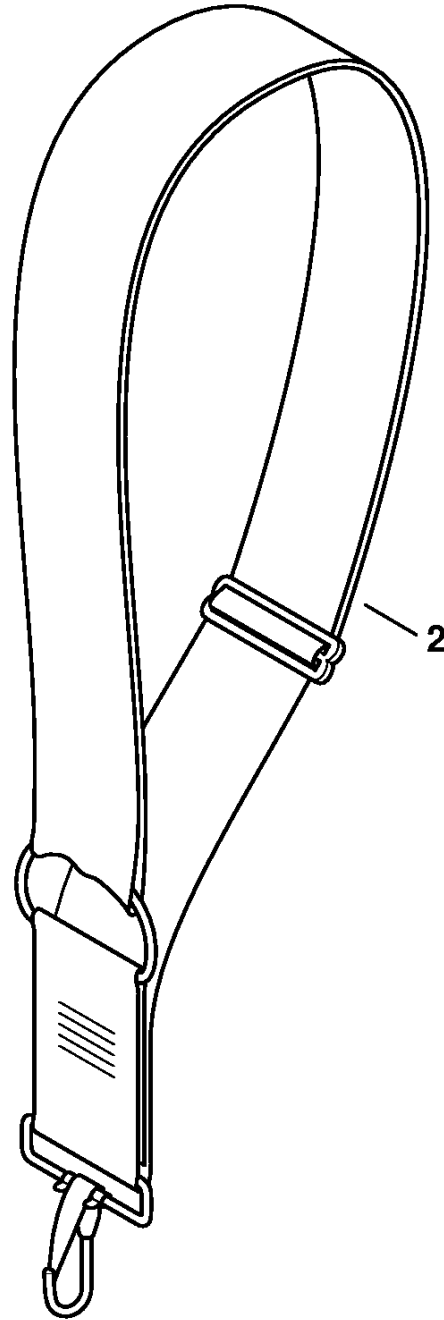
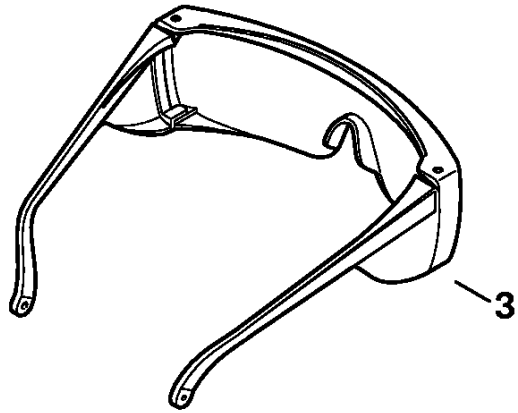


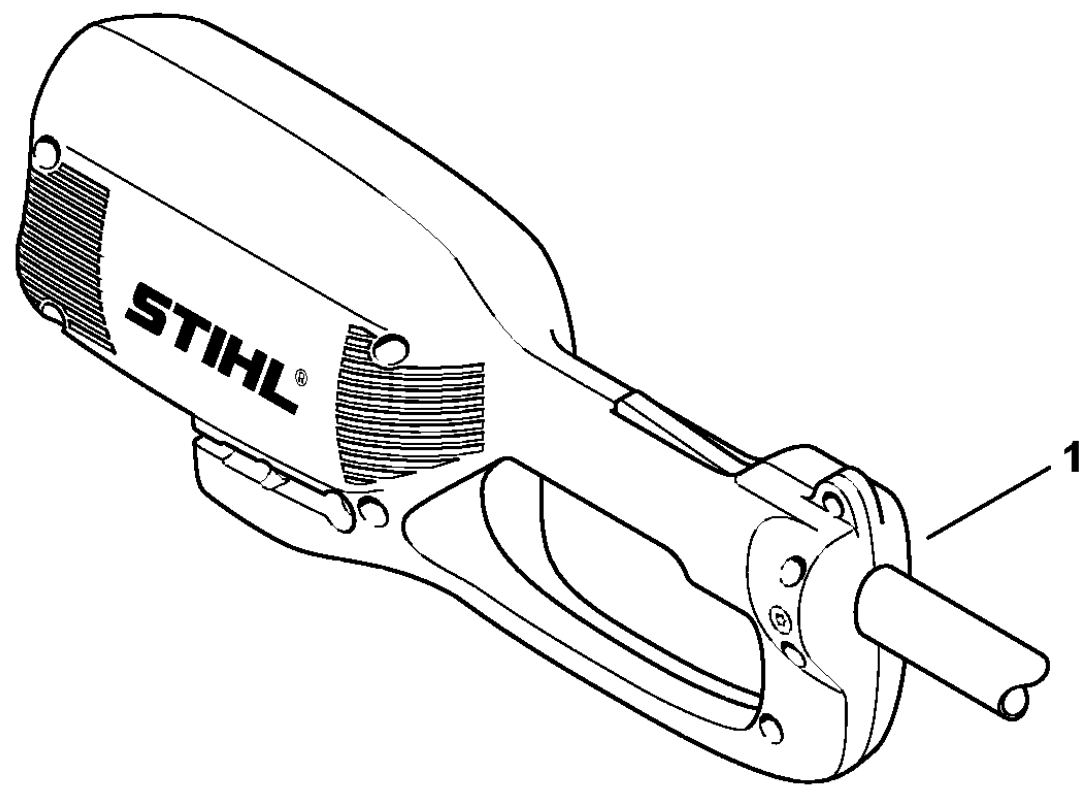
1	4809 790 1405	Corps
2	4809 600 0202	Moteur électrique 230 V/50 Hz
3	6440 007 1000	Jeu de balais de charbon
4	6440 607 3005	Ventilateur
5	4810 710 7600	Adaptateur
6 *	6440 600 2700	Jeu de balais de charbon
7	6440 440 2001	Câble d'alimentation Europa
8	6440 440 2002	Câble d'alimentation CH, I
9	6440 440 2005	Câble d'alimentation AUS, NZ
10	6440 440 2004	Câble d'alimentation GB
11	1204 431 2500	Collier pour câbles
12	9074 478 3075	Vis cylindrique IS-P4x19
13	6440 430 0500	Interrupteur
14	6440 440 1901	Câble 230 V
15	4808 435 2400	Levier de commande
16	4137 182 0801	Levier d'arrêt
17	4808 791 8200	Ressort coudé
18	4809 448 1300	Attache de câble antitraçion
19	9074 478 4409	Vis cylindrique IS-P6x16
20	9104 007 4289	Vis Parker IS-P5x20
21	6440 716 5500	Anneau en caoutchouc
22	4809 967 1500	Plaque matricule FSE 71

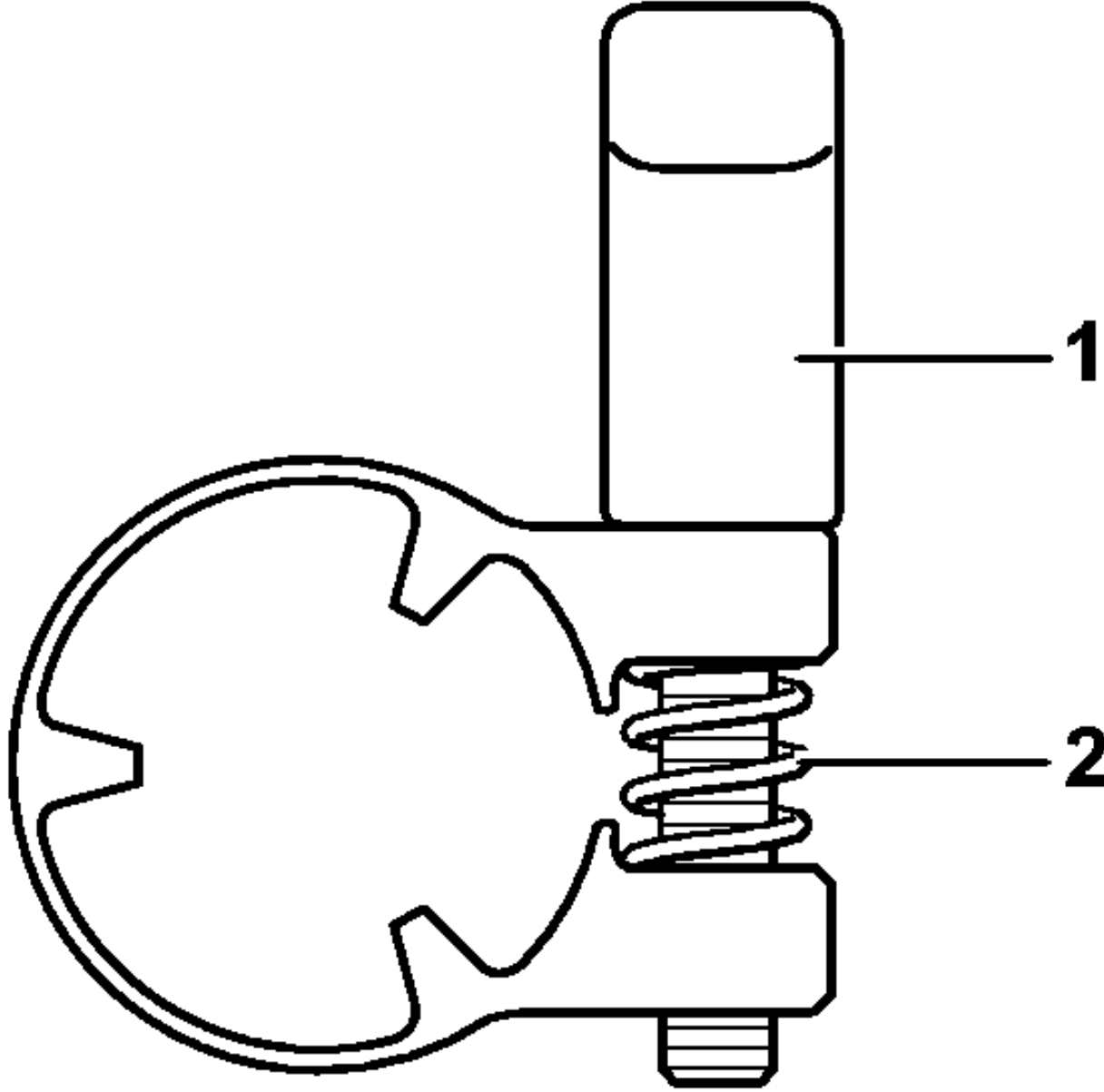
1	4809 710 1704	Tube complet
2	4144 640 5900	Ensemble de sortie pas USA
3	4130 711 3200	Arbre d'entraînement
4	0000 967 7205	Pictogramme d'avertissement FSE
5	4140 716 6200	Collier de serrage
6	9022 313 0930	Vis cylindrique IS-M5x8
7	4809 710 8100	Capot protecteur
8	9022 341 1370	Vis cylindrique IS-M6x30
9	9212 260 0900	Écrou à six pans M6
10	4130 713 4100	Couteau
11	9074 478 4405	Vis cylindrique IS-P6x14
12	4140 791 2300	Poignée en arc
13	9291 021 0140	Rondelle 6,4
14	9022 341 1400	Vis cylindrique IS-M6x40
15	9210 319 0900	Écrou à six pans M6
16	0781 120 1110	Graisse multifonctionnelle 225 g (B)



1	0812 370 1001	Tournevis T27x75x75
2	4130 710 9000	Bretelle (B)
3	0000 884 0307	Lunettes de protection
4	4809 710 0600	Roue d'appui (B)







901SW392 KN