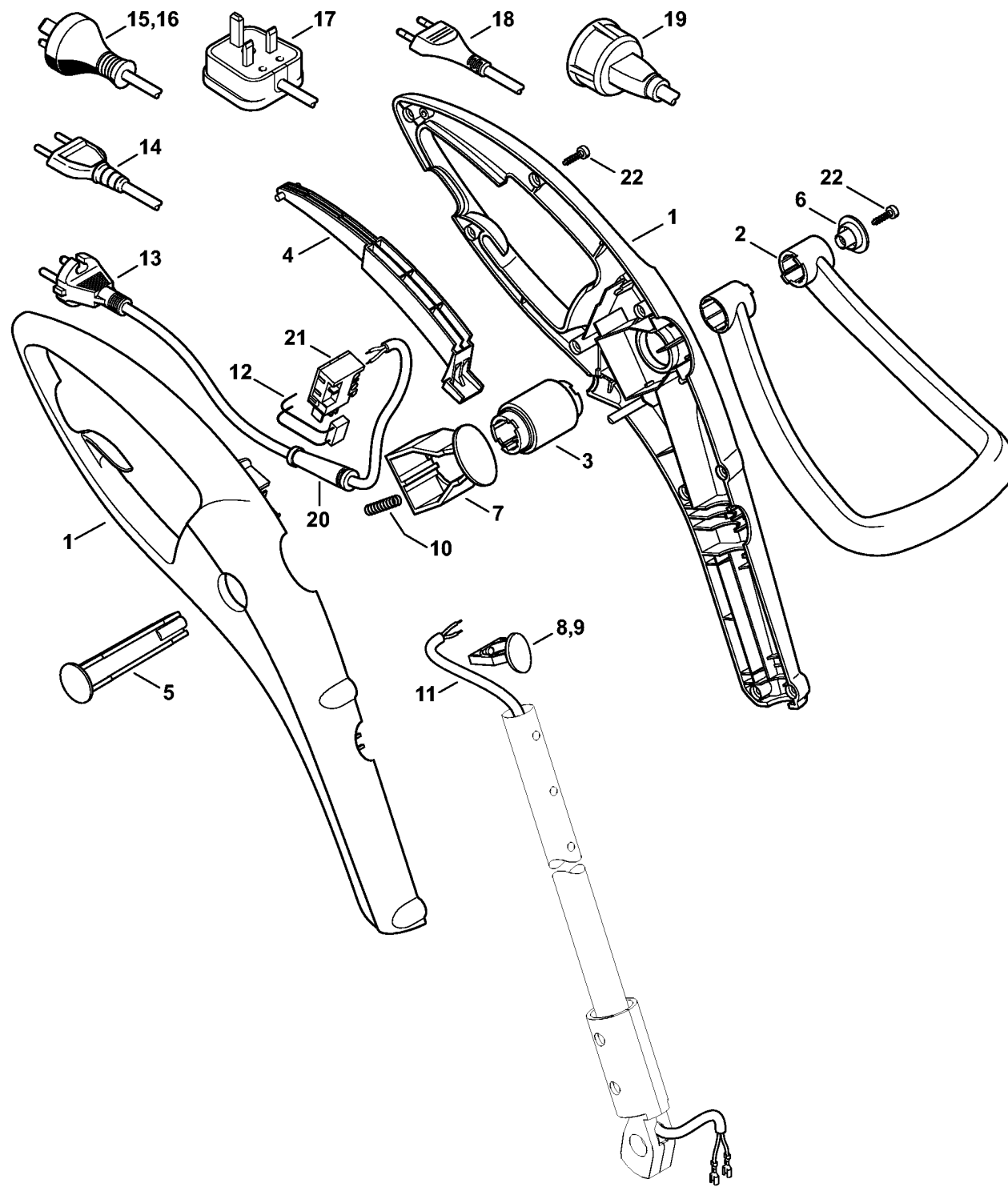
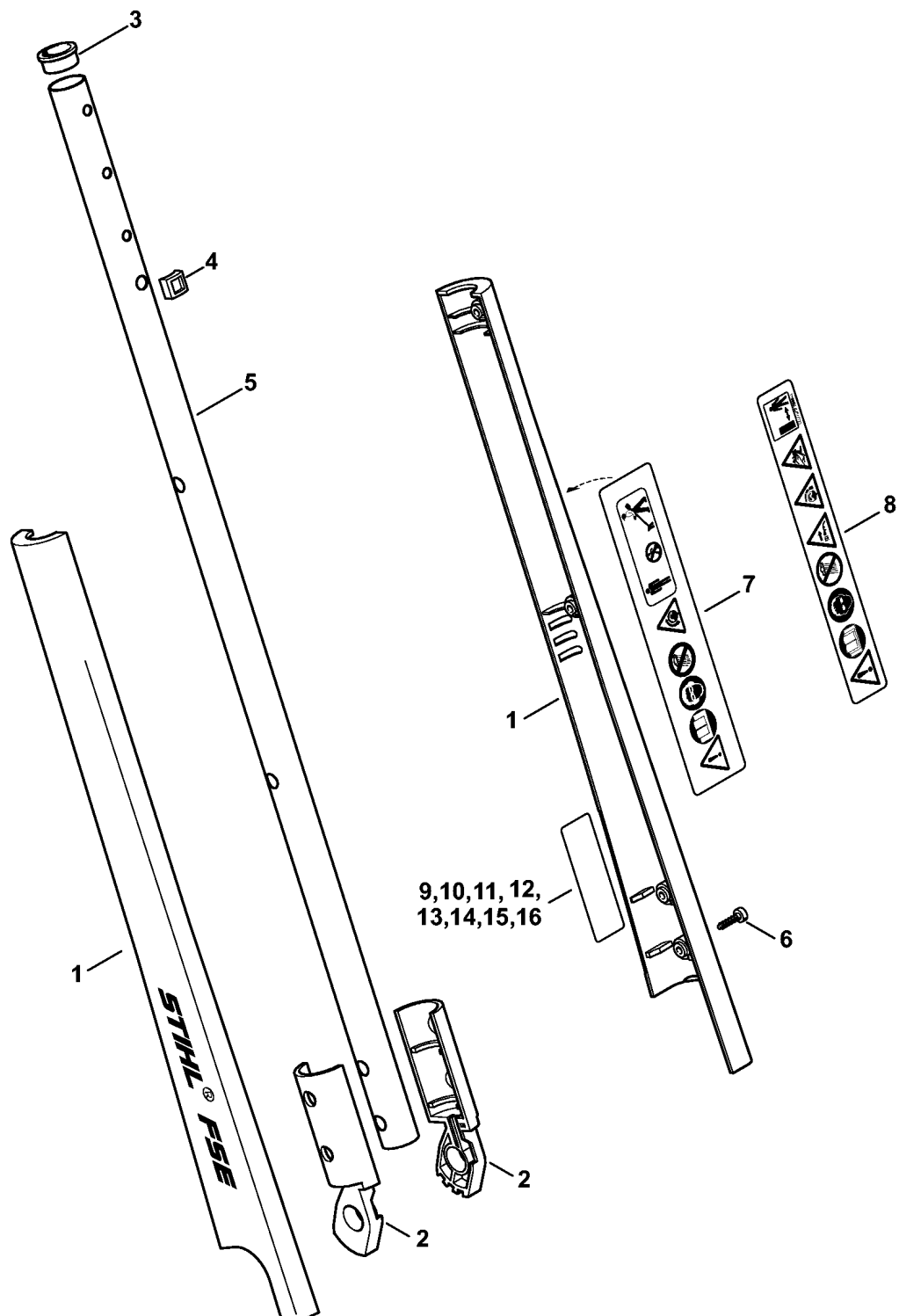


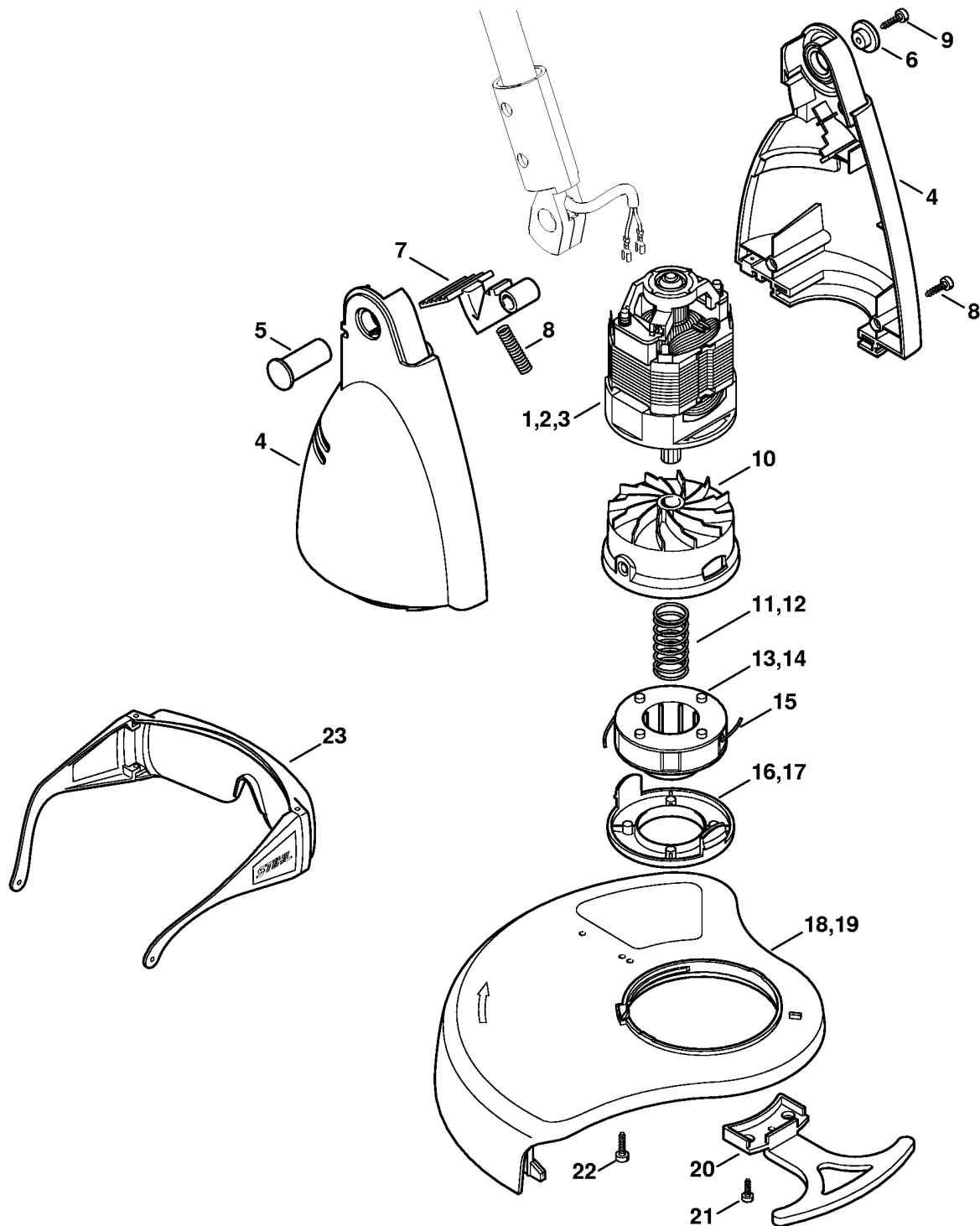
STIHL® Carter de poignée



1	4815 790 1000	Carter de poignée
2	6421 790 1200	Poignée en arc
3	6421 792 1800	Segment à crans
4	6421 792 8800	Levier de commande
5	6421 791 6000	Boulon
6	6421 791 9200	Capuchon
7	6421 792 3500	Bouton d'encliquetage
8	4815 792 1900	Secteur d'encliquetage (1)
9	6421 792 1910	Secteur d'encliquetage (2)
10	6421 997 2000	Ressort de pression
11	6421 440 1900	Fil électrique
12	6421 605 1000	Condensateur 0,1 µF
13	6010 440 2010	Câble d'alimentation EUR (1,2)
14	6010 440 2011	Câble d'alimentation CH, I (1,2)
15	6010 440 2014	Câble d'alimentation AUS, NZ (1,2)
16	0000 440 2001	Câble d'alimentation AR (1)
17	6010 440 2012	Câble d'alimentation GB (1,2)
18	0000 440 2000	Câble d'alimentation BR (2)
19	0000 440 2002	Câble électrique MEX (2)
20	6010 431 2400	Protecteur de câble
21	6421 435 0300	Interrupteur
22	9104 003 8736	Vis Parker P4x16



1	4815 710 7103	Tube complet
2	6421 711 5100	Élément de charnière
3	6421 716 3600	Douille (2)
4	6421 716 7300	Pièce de guidage (2)
5	6421 711 0300	Tube
6	9104 003 8736	Vis Parker P4x16
7	0000 967 7207	Pictogramme d'avertissement FSE
8	0000 967 7233	Pictogramme d'avertissement FSE BR (2)
9	4815 967 1801	Plaque caractéristique FSE 31 (1)
10	4815 967 1805	Plaque caractéristique FSE 31 230 V AR (1)
11	4815 967 1807	Plaque caractéristique FSE 31 AUS, NZ (1)
12	4815 967 1802	Plaque caractéristique FSE 41 (2)
13	4815 967 1800	Plaque caractéristique FSE 41 AUS, NZ (2)
14	4815 967 1804	Plaque caractéristique FSE 41 230 V BR (2)
15	4815 967 1803	Plaque caractéristique FSE 41 120 V BR (2)
16	4815 967 1806	Plaque caractéristique FSE 41 120 V / 60 Hz MEX (2)



1	4815 600 0205	Moteur électrique 230 V/50 Hz (1)
2	4815 600 0210	Moteur électrique 230 V/50 Hz (2)
3	4815 600 0209	Moteur électrique 120 V/60 Hz BR 120 V/60 Hz, MEX (2)
4	6421 600 0800	Carter moteur
5	6421 711 8500	Boulon
6	6421 711 1800	Capuchon
7	6421 711 3800	Levier
8	6421 997 2000	Ressort de pression
9	9104 003 8736	Vis Parker P4x16
10		N.A
11	6235 997 1700	Ressort (1)
12	6235 997 2200	Ressort (2)
13	6421 710 4300	Bobine avec cordon (1)
14	6235 710 4305	Bobine avec cordon (2)
15		N.A
	0000 930 2284	Fil de coupe rond Ø 1,4 mm x 16 m (A, B)
16	6421 713 7000	Couvercle (1)
17	4008 713 7000	Couvercle (2)
18	4815 710 8101	Capot protecteur (1)
19	4815 710 8102	Capot protecteur (2)
20	4815 717 1300	Élément de limitation (2)
21	9104 003 8637	Vis Parker P3,5x12 (2)
22	9104 003 8735	Vis Parker P4x16
23	0000 884 0307	Lunettes de protection pas pour Argentine

